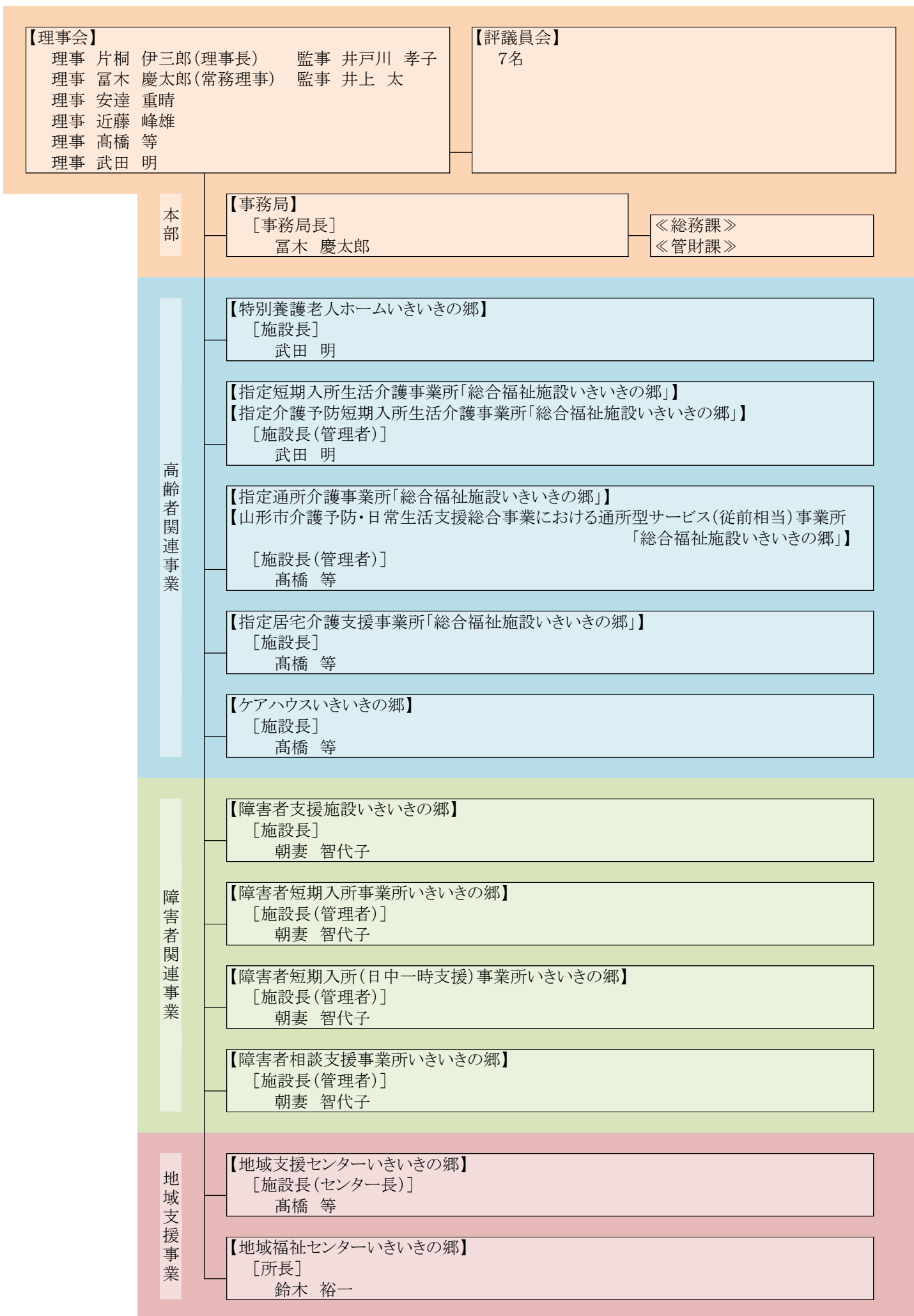


社会福祉法人輝きの会 組織図



【理事会】

理事 片桐 伊三郎(理事長) 監事 井戸川 孝子
 理事 富木 慶太郎(常務理事) 監事 井上 太
 理事 安達 重晴
 理事 近藤 峰雄
 理事 高橋 等
 理事 武田 明

【評議員会】

7名

本部

【事務局】

[事務局長]
富木 慶太郎

<<総務課>>
<<管財課>>

高齢者関連事業

【特別養護老人ホームいきいきの郷】

[施設長]
武田 明

【指定短期入所生活介護事業所「総合福祉施設いきいきの郷」】

【指定介護予防短期入所生活介護事業所「総合福祉施設いきいきの郷」】

[施設長(管理者)]
武田 明

【指定通所介護事業所「総合福祉施設いきいきの郷」】

【山形市介護予防・日常生活支援総合事業における通所型サービス(従前相当)事業所
「総合福祉施設いきいきの郷」】

[施設長(管理者)]
高橋 等

【指定居宅介護支援事業所「総合福祉施設いきいきの郷」】

[施設長]
高橋 等

【ケアハウスいきいきの郷】

[施設長]
高橋 等

障害者関連事業

【障害者支援施設いきいきの郷】

[施設長]
朝妻 智代子

【障害者短期入所事業所いきいきの郷】

[施設長(管理者)]
朝妻 智代子

【障害者短期入所(日中一時支援)事業所いきいきの郷】

[施設長(管理者)]
朝妻 智代子

【障害者相談支援事業所いきいきの郷】

[施設長(管理者)]
朝妻 智代子

地域支援事業

【地域支援センターいきいきの郷】

[施設長(センター長)]
高橋 等

【地域福祉センターいきいきの郷】

[所長]
鈴木 裕一