

平成26年度

# 事業報告書

社会福祉法人輝きの会



## 目次

I	法人	
	1. 事務局	4
II	各施設・事業所等	
	1. 特別養護老人ホームいきいきの郷	8
	2. 老人短期入所事業	9
	3. 障害者支援施設いきいきの郷	10
	4. 障害福祉サービス事業（障害者短期入所事業）	13
	5. 軽費老人ホーム（ケアハウス）いきいきの郷	14
	6. 老人デイサービス事業	15
	7. 老人居宅介護等事業	16
	8. 障害福祉サービス事業（障害者居宅介護事業）	17
	9. 地域福祉センターいきいきの郷	18
	10. 居宅介護支援事業	20
	11. 相談支援事業	21
	12. 地域支援センターいきいきの郷	22

# I 法人

## 1. 事務局

- ・経理規程を全部改正し、新社会福祉法人会計基準に移行した。
- ・地域支援センターを新たに設置し、地域貢献と住民支援を図ることとした。
- ・相談支援事業所を新たに設置し、障害者に対し適切な相談及び援助を提供する体制を整えた。
- ・勤勉手当の実支給額を変更することについて、労働組合と合意した。

[在籍職員数]

《平成25年度》

	4月	5月	6月	7月	8月	9月	10月	11月	12月	1月	2月	3月	[平均]
正規職員	127	128	128	129	128	128	128	128	128	128	128	128	128.0
嘱託職員	12	11	11	11	11	11	11	11	11	11	11	11	11.1
臨時職員	3	3	3	4	4	5	5	5	6	5	5	5	4.4
パート職員	19	20	18	19	21	22	22	22	24	25	25	25	21.8

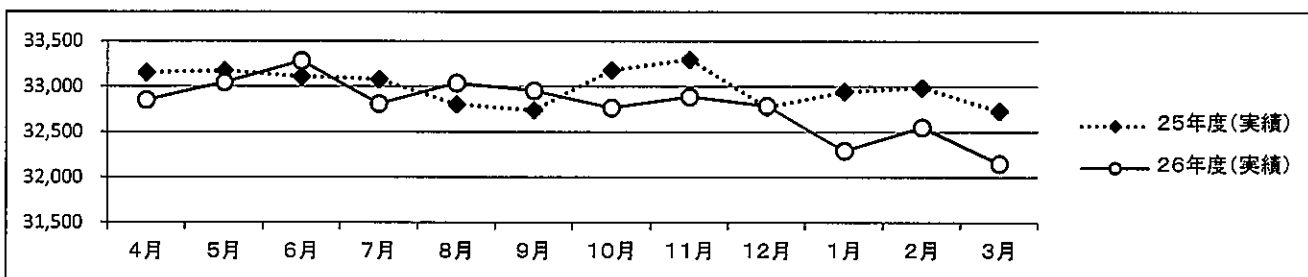
《平成26年度》

	4月	5月	6月	7月	8月	9月	10月	11月	12月	1月	2月	3月	[平均]
正規職員	128	127	127	126	126	126	125	124	124	123	123	122	125.1
嘱託職員	8	8	8	8	8	8	8	8	8	8	8	8	8.0
臨時職員	6	6	7	7	7	7	7	7	9	9	6	5	6.9
パート職員	26	26	26	25	25	24	23	23	23	24	23	23	24.3

[給与支払額]

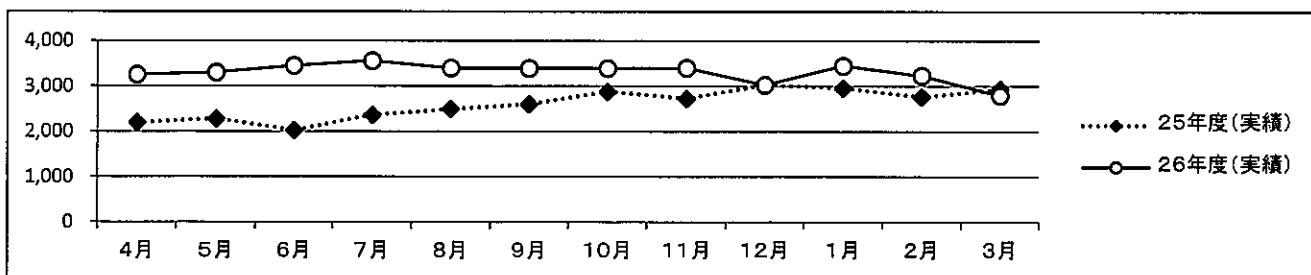
《正職と嘱託の合計》

	4月	5月	6月	7月	8月	9月	10月	11月	12月	1月	2月	3月	[平均]
25年度(実績)	33,155	33,174	33,110	33,080	32,804	32,740	33,182	33,300	32,771	32,944	32,989	32,729	32,998
26年度(実績)	32,853	33,047	33,284	32,811	33,039	32,955	32,767	32,889	32,788	32,294	32,552	32,152	32,786



《臨時とパートの合計》

	4月	5月	6月	7月	8月	9月	10月	11月	12月	1月	2月	3月	[平均]
25年度(実績)	2,197	2,284	2,028	2,364	2,494	2,604	2,877	2,731	3,031	2,956	2,765	2,940	2,606
26年度(実績)	3,255	3,303	3,451	3,558	3,402	3,394	3,395	3,404	3,029	3,450	3,236	2,797	3,306



《資料》

1) 理事会の開催

回数	開催	内容
第1回	4月17日	・ 勤労手当の実支給額を変更することについて [審議]
第2回	5月22日	<ul style="list-style-type: none"> <li>・ 平成25年度事業報告の認定について [審議]</li> <li>・ 平成25年度収支決算の認定について [審議]</li> <li>・ 社会福祉法人輝きの会定款の一部変更について [審議]</li> <li>・ 事業所の設置について [審議]</li> <li>・ 障害者相談支援事業所いきいきの郷（一般相談支援事業）運営規程の制定について [審議]</li> <li>・ 障害者相談支援事業所いきいきの郷（特定相談支援事業・障害児相談支援事業）運営規程の制定について [審議]</li> <li>・ 管理者の選任について [審議]</li> <li>・ 社会福祉法人輝きの会定款施行細則の一部改正について [審議]</li> <li>・ 社会福祉法人輝きの会経理規程の一部改正について [審議]</li> <li>・ 平成26年度5月収支補正予算（案）について [審議]</li> </ul>
第3回	8月28日	<ul style="list-style-type: none"> <li>・ 社会福祉法人輝きの会就業規則の一部改正について [審議]</li> <li>・ 社会福祉法人輝きの会就業規則の一部改正について [審議]</li> <li>・ 社会福祉法人輝きの会職員給与規程の一部改正について [審議]</li> <li>・ 社会福祉法人輝きの会育児・介護休業等規程の一部改正について [審議]</li> <li>・ 指定通所介護事業所「総合福祉施設いきいきの郷」運営規程の一部改正について [審議]</li> <li>・ 指定介護予防通所介護事業所「総合福祉施設いきいきの郷」運営規程の一部改正について [審議]</li> </ul>
第4回	11月13日	<ul style="list-style-type: none"> <li>・ 平成26年度上半期の法人運営・経営状況について [報告]</li> <li>・ 勤労手当の実支給額を引き下げることにについて [報告]</li> <li>・ 平成26年度11月収支補正予算（案）について [審議]</li> <li>・ 社会福祉法人輝きの会資金運用規程の制定について [審議]</li> </ul>
第5回	3月19日	<ul style="list-style-type: none"> <li>・ 施設長等の選任について [審議]</li> <li>・ 施設長の選任について [審議]</li> <li>・ 平成26年度3月収支補正予算（案）について [審議]</li> <li>・ 平成27年度事業計画（案）について [審議]</li> <li>・ 平成27年度収支予算（案）について [審議]</li> <li>・ 社会福祉法人輝きの会就業規則の一部改正について [審議]</li> <li>・ 障害者支援施設いきいきの郷運営規程の一部改正について [審議]</li> <li>・ 障害者短期入所事業所いきいきの郷運営規程の一部改正について [審議]</li> <li>・ 障害者相談支援事業所いきいきの郷（一般相談支援事業）運営規程の一部改正について [審議]</li> </ul>

		<ul style="list-style-type: none"> <li>・地域福祉センターいきいき郷管理運営規程の一部改正について [審議]</li> <li>・業務委託契約について [審議]</li> <li>・液化石油ガス納入契約について [審議]</li> <li>・資金運用責任者の選任について [審議]</li> <li>・資金運用計画の策定について [審議]</li> </ul>
--	--	---

## 2) 評議員会の開催

回数	開催	内容
第1回	5月22日	<ul style="list-style-type: none"> <li>・平成25年度事業報告の認定について [審議]</li> <li>・平成25年度収支決算の認定について [審議]</li> <li>・社会福祉法人輝きの会定款の一部変更について [審議]</li> <li>・事業所の設置について [審議]</li> <li>・障害者相談支援事業所いきいきの郷（一般相談支援事業）運営規程の制定について [審議]</li> <li>・障害者相談支援事業所いきいきの郷（特定相談支援事業・障害児相談支援事業）運営規程の制定について [審議]</li> <li>・管理者の選任について [審議]</li> <li>・社会福祉法人輝きの会定款施行細則の一部改正について [審議]</li> <li>・社会福祉法人輝きの会経理規程の一部改正について [審議]</li> <li>・平成26年度5月収支補正予算（案）について [審議]</li> </ul>
第2回	11月13日	<ul style="list-style-type: none"> <li>・平成26年度上半期の法人運営・経営状況について [報告]</li> <li>・勤勉手当の実支給額を引き下げることについて [報告]</li> <li>・平成26年度11月収支補正予算（案）について [審議]</li> <li>・社会福祉法人輝きの会資金運用規程の制定について [審議]</li> </ul>
第3回	3月19日	<ul style="list-style-type: none"> <li>・施設長等の選任について [審議]</li> <li>・施設長の選任について [審議]</li> <li>・平成26年度3月収支補正予算（案）について [審議]</li> <li>・平成27年度事業計画（案）について [審議]</li> <li>・平成27年度収支予算（案）について [審議]</li> <li>・社会福祉法人輝きの会就業規則の一部改正について [審議]</li> <li>・障害者支援施設いきいきの郷運営規程の一部改正について [審議]</li> <li>・障害者短期入所事業所いきいきの郷運営規程の一部改正について [審議]</li> <li>・障害者相談支援事業所いきいきの郷（一般相談支援事業）運営規程の一部改正について [審議]</li> <li>・地域福祉センターいきいき郷管理運営規程の一部改正について [審議]</li> <li>・業務委託契約について [審議]</li> <li>・液化石油ガス納入契約について [審議]</li> <li>・資金運用責任者の選任について [審議]</li> <li>・資金運用計画の策定について [審議]</li> </ul>

### 3) 職員の異動等

	正職員	嘱託職員	臨時職員	パート職員
採用（新規）	2		3	3
退職（定年）	3			
退職（自己都合）	6		3	2
退職（その他）			2	7
育児・介護休業	4			

### 4) 情報公開及び苦情受付

	受付状況
情報公開	文書公開申出は、なし。
苦情受付	苦情申立人と苦情解決責任者の話し合いへの第三者委員の助言・立会いを必要とされたものは、なし。（苦情解決責任者の段階において、全て解決・改善した。）

### 5) 防火防災、交通安全及び施設設備の修繕・維持管理

	内容
防火防災	<ul style="list-style-type: none"> <li>・成安町内と合同で総合防災訓練の実施（2回）</li> <li>・社会福祉施設防火担当者研修へ職員の派遣（2名）</li> </ul>
交通安全	<ul style="list-style-type: none"> <li>・物損事故10件（全て自損事故）</li> <li>・人身事故0件</li> </ul>
施設設備の修繕・維持管理	<ul style="list-style-type: none"> <li>・職員仮眠室設置工事（障害者支援施設）</li> <li>・静養室設置工事（特別養護老人ホーム）</li> <li>・GHP 室外機交換工事（ケアハウス）</li> </ul>

## II 各施設・事業所等

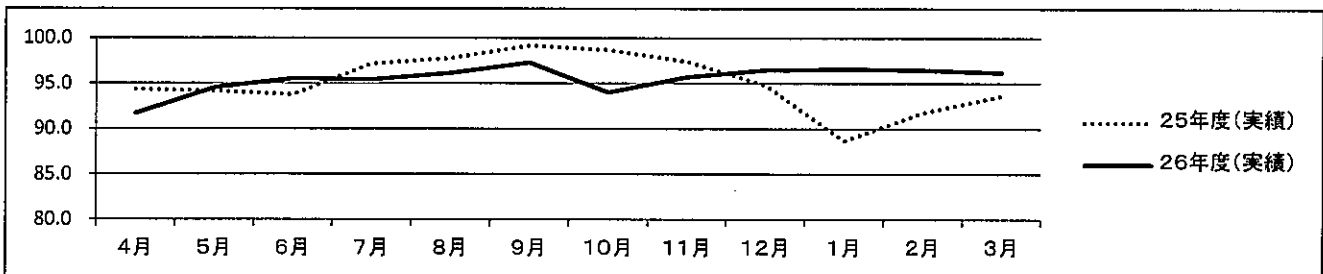
### 1. 特別養護老人ホームいきいきの郷

当初予算では利用率98%で見込んでおりましたが、月平均95.5%で推移しました。退所者が34名と平成25年度の27名に比べ多かったことで、当初予算見込みからは利用率が下回る状況となりました。しかし、退所から入所までの期間を縮めるため、優先順位の高い待機者の方を短期入所生活介護で待機利用していただく等、迅速に対応してきた結果対前年比で0.4ポイント増加しています。

また、看取りケアの充実を図るため、看取りのための個室として静養室を2階、3階にそれぞれ1箇所新設しました。

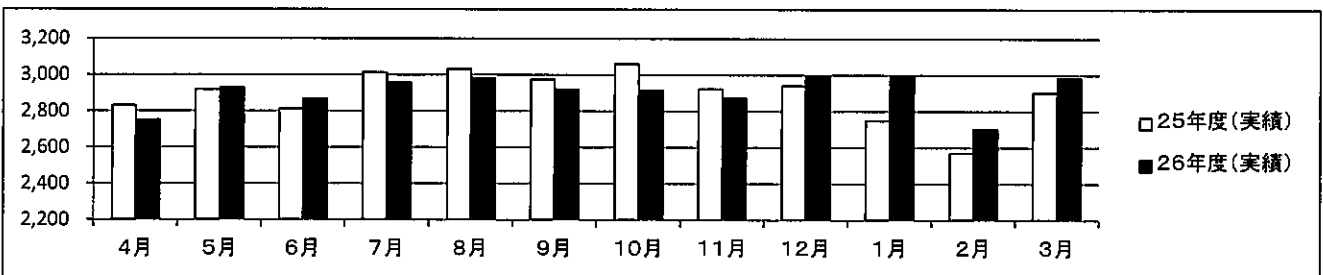
[平均利用数]

	4月	5月	6月	7月	8月	9月	10月	11月	12月	1月	2月	3月	[平均]
25年度(実績)	94.3	94.2	93.8	97.2	97.8	99.2	98.7	97.4	94.8	88.7	91.8	93.6	95.1
26年度(実績)	91.7	94.5	95.5	95.4	96.1	97.3	94.0	95.7	96.5	96.6	96.5	96.2	95.5



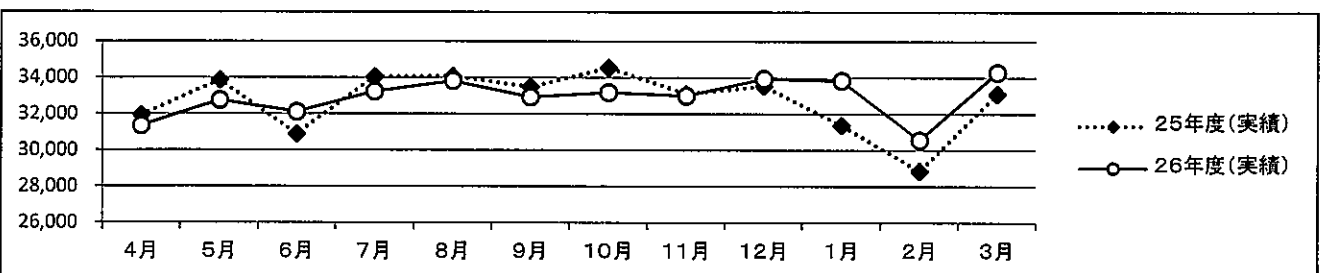
[延利用総数]

	4月	5月	6月	7月	8月	9月	10月	11月	12月	1月	2月	3月	[平均]
25年度(実績)	2,830	2,919	2,813	3,012	3,031	2,975	3,059	2,922	2,939	2,749	2,570	2,902	2,893
26年度(実績)	2,750	2,931	2,866	2,958	2,980	2,919	2,915	2,872	2,992	2,995	2,702	2,984	2,905



[収入金額]

	4月	5月	6月	7月	8月	9月	10月	11月	12月	1月	2月	3月	[平均]
25年度(実績)	31,934	33,858	30,903	34,046	34,085	33,492	34,551	33,111	33,543	31,379	28,860	33,109	32,739
26年度(実績)	31,352	32,765	32,115	33,240	33,824	32,943	33,185	33,001	33,943	33,846	30,569	34,298	32,923





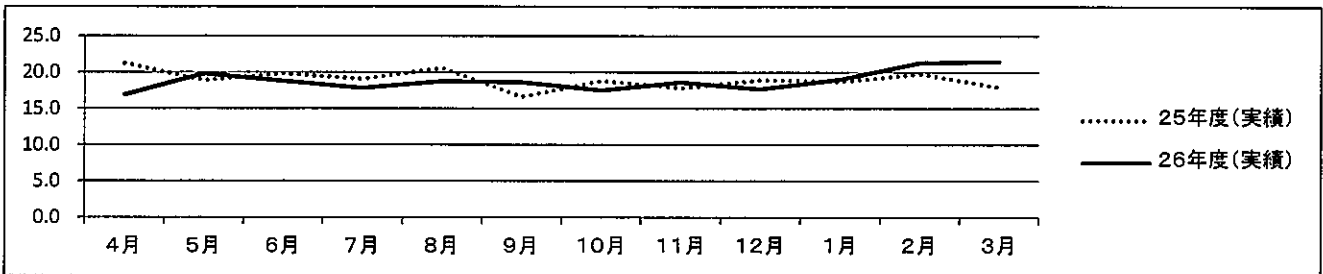
## 2. 老人短期入所事業

昨年度に比べ長期間利用の利用者が減少し、若干利用率が減少しました。要因としては、特別養護老人ホームの退所者が多かったことにより、短期入所生活介護で待機利用中の利用者が長期入所に移行したことが影響していると考えられます。

また、他事業所や居宅介護支援事業所への空き部屋状況等の情報提供を速やかに行なったことで新規受け入れは昨年度より増加しました。

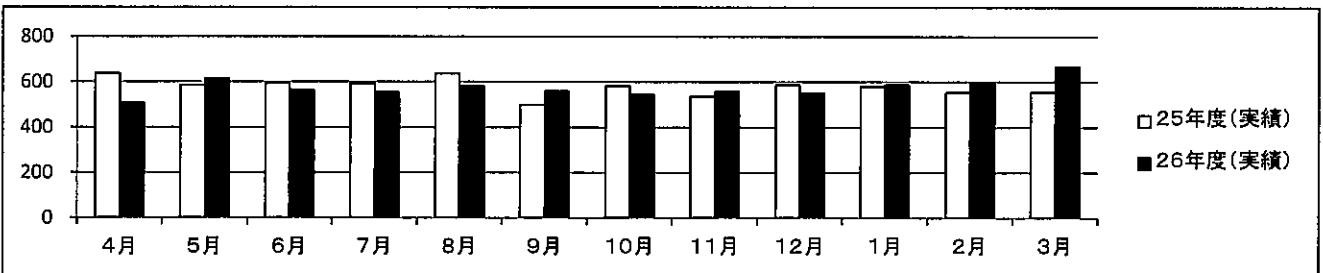
[平均利用数]

	4月	5月	6月	7月	8月	9月	10月	11月	12月	1月	2月	3月	[平均]
25年度(実績)	21.2	18.9	19.8	19.1	20.5	16.6	18.8	17.8	18.9	18.7	19.8	17.9	19.0
26年度(実績)	16.9	19.8	18.8	17.8	18.7	18.6	17.5	18.6	17.7	19.0	21.3	21.5	18.9



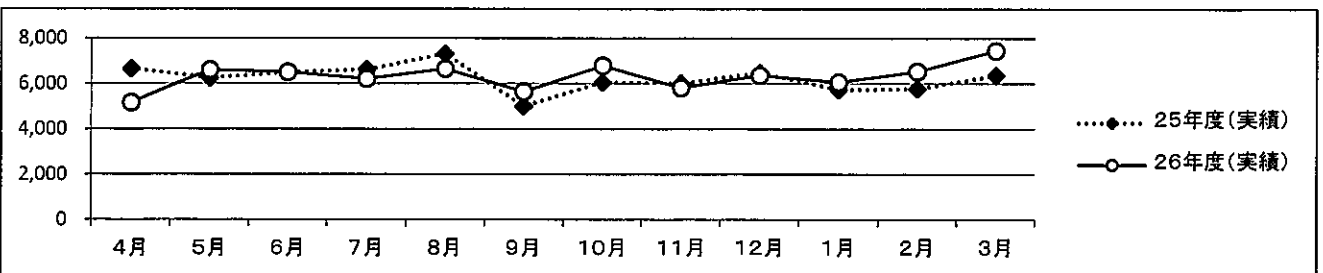
[延利用総数]

	4月	5月	6月	7月	8月	9月	10月	11月	12月	1月	2月	3月	[平均]
25年度(実績)	637	585	595	591	637	499	583	535	587	580	554	555	578
26年度(実績)	507	614	564	553	581	559	543	557	550	588	597	668	573



[収入金額]

	4月	5月	6月	7月	8月	9月	10月	11月	12月	1月	2月	3月	[平均]
25年度(実績)	6,661	6,249	6,495	6,613	7,314	5,010	6,058	6,022	6,484	5,733	5,775	6,356	6,231
26年度(実績)	5,169	6,614	6,507	6,213	6,658	5,652	6,800	5,822	6,374	6,069	6,544	7,458	6,323



### 3. 障害者支援施設いきいきの郷

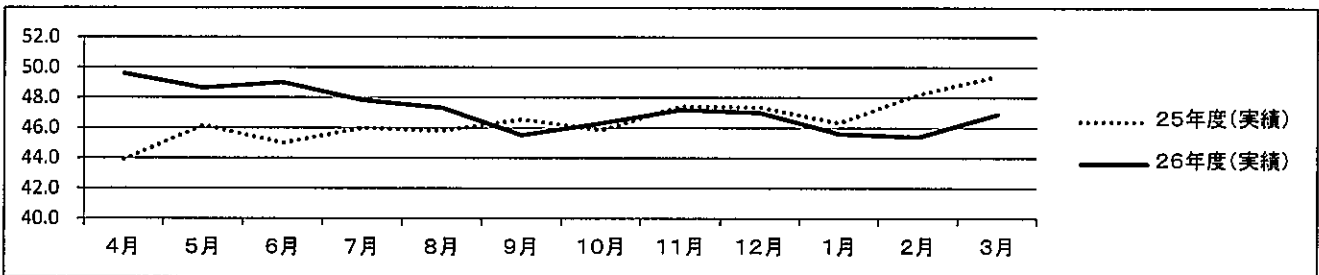
当初事業計画では、平均利用者を49.0人と見込んでいましたが、下期においても入所者1名・退所者1名と長期入院者が5名見られたことにより、平均46.4名の実績となりました。現在の入所者数49名で、新規入所者1名を調整中です。27年度は平均利用者数49名の目標を達成できるよう、利用者の健康管理と感染症等への対策を徹底するとともに、新規入所者の早期入所を図っていきます。

生活介護(通所)は利用定員10名に対して、1日平均9名の目標で取り組んできましたが、7.8名の実績で経過しました。長期入院等による利用休止者が1名見られました。27年度は5名の新規利用者の受け入れがありました。さらに既存利用者の複数回利用を推進するなどし利用時実績を伸ばせるよう努めていきます。

#### 【施設入所支援】

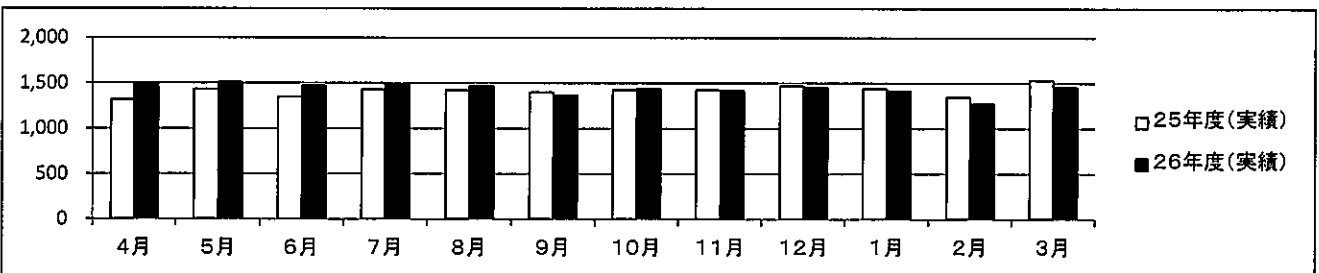
[平均利用数]

	4月	5月	6月	7月	8月	9月	10月	11月	12月	1月	2月	3月	(人) [平均]
25年度(実績)	43.9	46.2	45.0	46.0	45.8	46.6	45.8	47.4	47.4	46.3	48.2	49.4	46.5
26年度(実績)	49.6	48.6	49.0	47.8	47.3	45.5	46.3	47.2	47.0	45.6	45.4	46.9	47.2



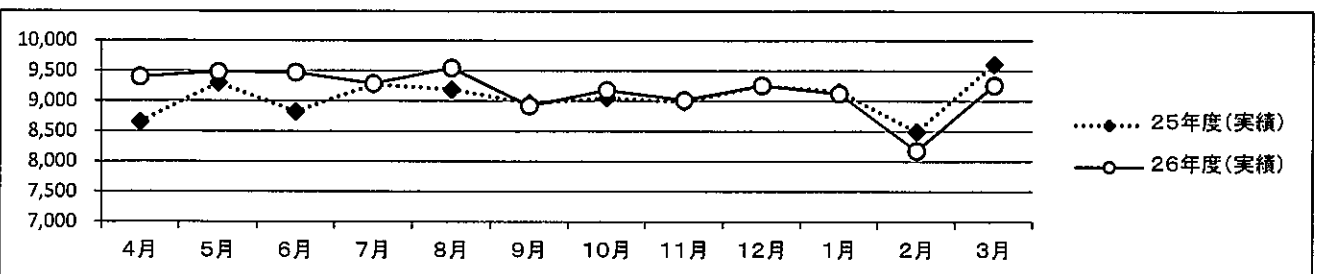
[延利用総数]

	4月	5月	6月	7月	8月	9月	10月	11月	12月	1月	2月	3月	(人) [平均]
25年度(実績)	1,317	1,431	1,350	1,426	1,420	1,397	1,421	1,423	1,468	1,436	1,350	1,532	1,414
26年度(実績)	1,488	1,508	1,470	1,483	1,467	1,366	1,435	1,417	1,456	1,413	1,272	1,454	1,436



[収入金額]

	4月	5月	6月	7月	8月	9月	10月	11月	12月	1月	2月	3月	(千円) [平均]
25年度(実績)	8,653	9,299	8,826	9,270	9,191	8,966	9,050	8,987	9,257	9,158	8,494	9,611	9,064
26年度(実績)	9,401	9,484	9,474	9,290	9,548	8,923	9,182	9,015	9,262	9,125	8,181	9,262	9,179

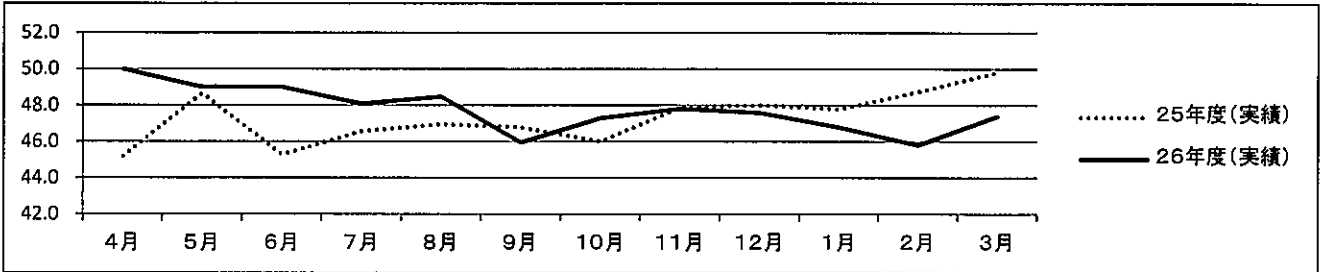


【生活介護(入所)】

【平均利用数】

(人)

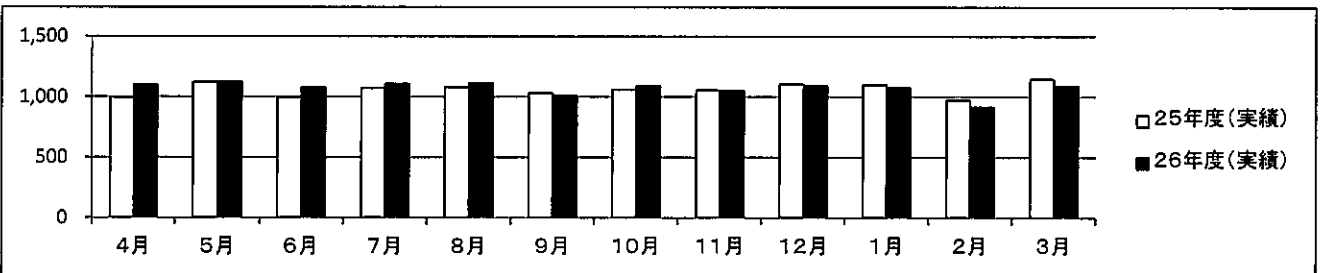
	4月	5月	6月	7月	8月	9月	10月	11月	12月	1月	2月	3月	[平均]
25年度(実績)	45.2	48.7	45.3	46.6	47.0	46.8	46.0	47.9	48.0	47.8	48.8	49.8	47.3
26年度(実績)	50.0	49.0	49.0	48.1	48.5	46.0	47.3	47.8	47.6	46.8	45.8	47.4	47.8



【延利用総数】

(人)

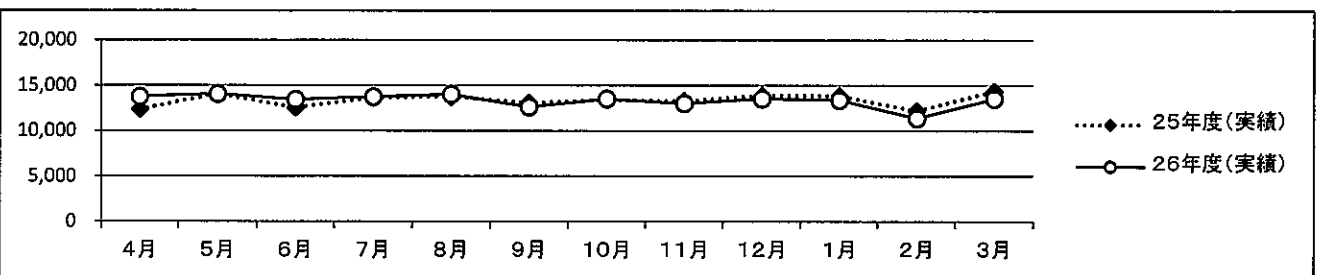
	4月	5月	6月	7月	8月	9月	10月	11月	12月	1月	2月	3月	[平均]
25年度(実績)	994	1,119	996	1,071	1,080	1,029	1,058	1,053	1,104	1,099	975	1,146	1,060
26年度(実績)	1,100	1,127	1,078	1,106	1,115	1,011	1,088	1,052	1,094	1,076	915	1,091	1,071



【収入金額】

(千円)

	4月	5月	6月	7月	8月	9月	10月	11月	12月	1月	2月	3月	[平均]
25年度(実績)	12,357	14,096	12,573	13,655	13,761	13,062	13,401	13,279	13,911	13,838	12,205	14,357	13,375
26年度(実績)	13,765	14,067	13,456	13,755	14,022	12,631	13,532	13,030	13,537	13,396	11,384	13,536	13,343

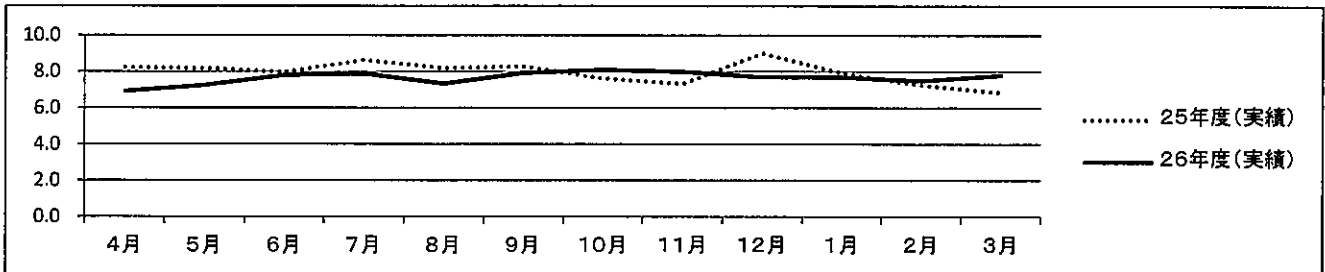


【生活介護(通所)】

[平均利用数]

(人)

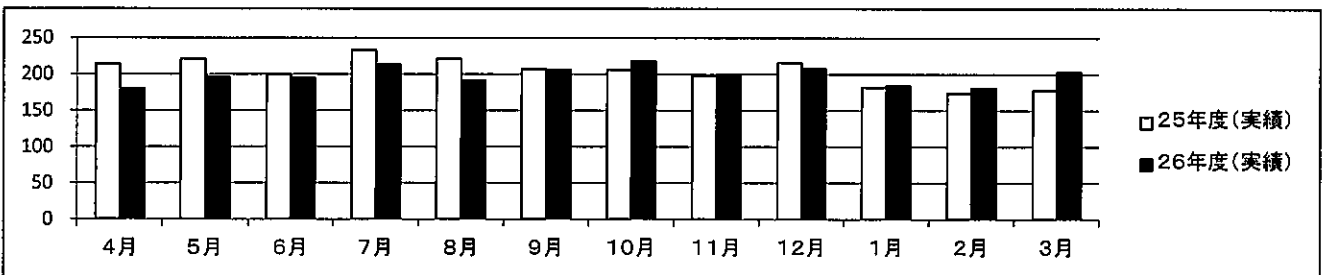
	4月	5月	6月	7月	8月	9月	10月	11月	12月	1月	2月	3月	[平均]
25年度(実績)	8.2	8.2	8.0	8.6	8.2	8.3	7.6	7.3	9.0	7.9	7.3	6.8	8.0
26年度(実績)	6.9	7.3	7.8	7.9	7.3	7.9	8.1	8.0	7.7	7.7	7.5	7.8	7.7



[延利用総数]

(人)

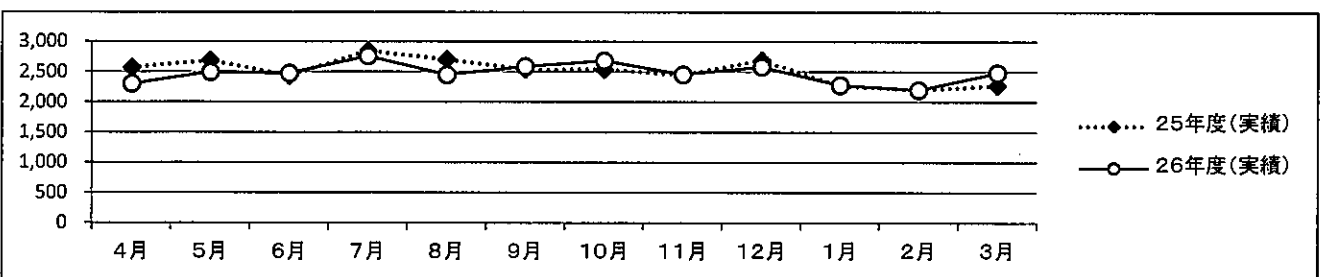
	4月	5月	6月	7月	8月	9月	10月	11月	12月	1月	2月	3月	[平均]
25年度(実績)	214	221	199	233	221	207	206	198	216	182	174	178	204
26年度(実績)	180	196	195	213	191	206	218	199	208	184	181	203	198



[収入金額]

(千円)

	4月	5月	6月	7月	8月	9月	10月	11月	12月	1月	2月	3月	[平均]
25年度(実績)	2,572	2,687	2,434	2,843	2,703	2,538	2,540	2,447	2,693	2,264	2,204	2,272	2,516
26年度(実績)	2,305	2,495	2,477	2,762	2,451	2,590	2,683	2,456	2,586	2,284	2,202	2,485	2,481

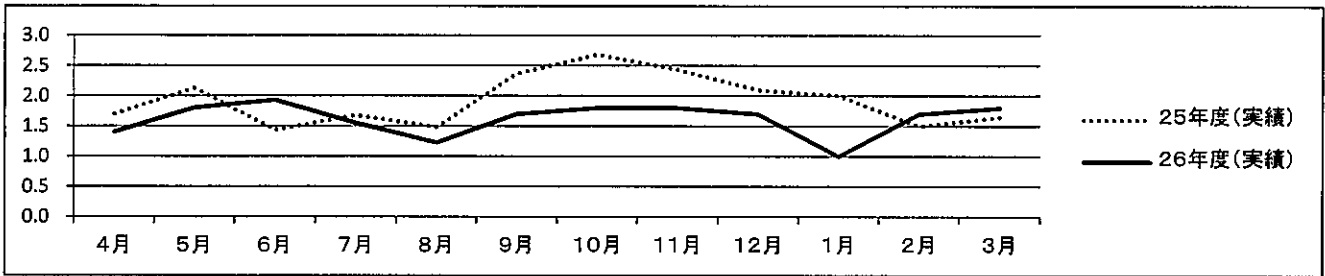


#### 4. 障害福祉サービス事業(障害者短期入所事業)

利用定員2名に対して、月延利用人数42名を目標に取り組んできましたが、下期は50名の実績でした。定期利用の他、新規利用者を3名順調に確保できたことと長期入所者の空床を利用しての受け入れを行ったことが要因と考えられます。27年度も定期利用者を確保し、相談支援事業所等との連携を図りながら利用実績を伸ばすことができるよう努めたいと思います。

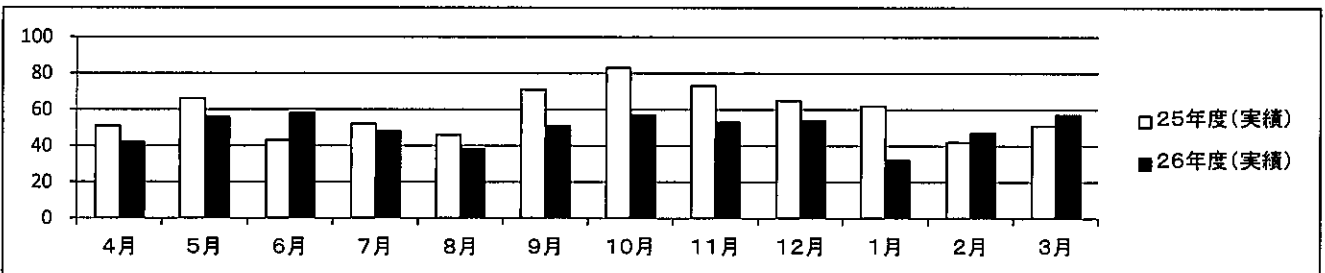
[平均利用数]

	4月	5月	6月	7月	8月	9月	10月	11月	12月	1月	2月	3月	[平均]
25年度(実績)	1.7	2.1	1.4	1.7	1.5	2.4	2.7	2.4	2.1	2.0	1.5	1.6	1.9
26年度(実績)	1.4	1.8	1.9	1.5	1.2	1.7	1.8	1.8	1.7	1.0	1.7	1.8	1.6



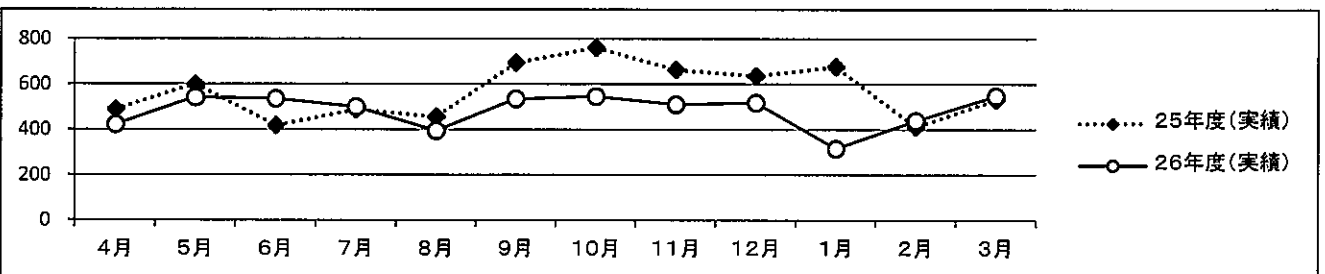
[延利用総数]

	4月	5月	6月	7月	8月	9月	10月	11月	12月	1月	2月	3月	[平均]
25年度(実績)	51	66	43	52	46	71	83	73	65	62	42	51	59
26年度(実績)	42	56	58	48	38	51	57	53	54	32	47	57	49



[収入金額]

	4月	5月	6月	7月	8月	9月	10月	11月	12月	1月	2月	3月	[平均]
25年度(実績)	490	600	418	487	456	694	761	664	636	677	412	531	569
26年度(実績)	423	542	536	500	395	535	546	511	518	316	439	548	484



## 5. 軽費老人ホーム(ケアハウス)いきいきの郷

平成26年度は、年度当初より積極的な受け入れを行い、6月末に居室を満室にすることができました。

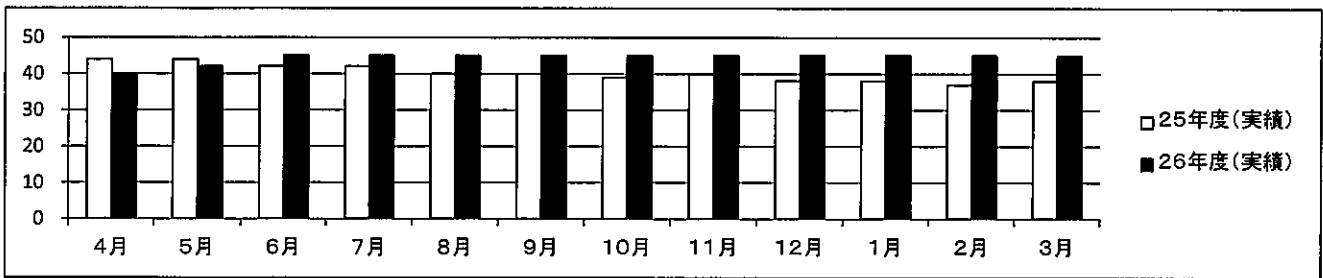
下半期も満室(定員50名 居室45室)で推移しており、経営の改善を図ることができました。

45名中18名の方が要介護認定を受けております。内12名の方がデイサービスや訪問介護を利用している状況です。(支援1・6名 支援2・7名 介護1・4名 介護2・1名)

[実利用数]

(人)

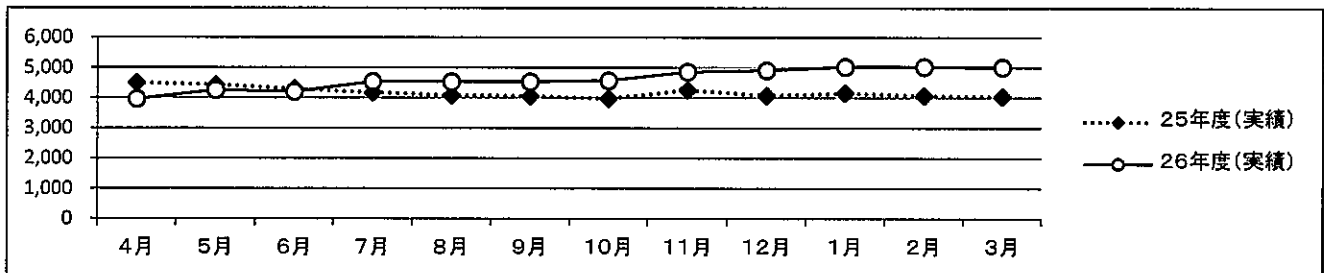
	4月	5月	6月	7月	8月	9月	10月	11月	12月	1月	2月	3月	[平均]
25年度(実績)	44	44	42	42	40	40	39	40	38	38	37	38	40
26年度(実績)	40	42	45	45	45	45	45	45	45	45	45	45	44



[収入金額]

(千円)

	4月	5月	6月	7月	8月	9月	10月	11月	12月	1月	2月	3月	[平均]
25年度(実績)	4,502	4,424	4,301	4,173	4,085	4,055	3,973	4,259	4,073	4,156	4,074	4,036	4,176
26年度(実績)	3,965	4,261	4,204	4,533	4,531	4,531	4,571	4,864	4,910	5,027	5,032	5,013	4,620



## 6. 老人デイサービス事業

平成26年度の平均利用数は、26.5人で、前年度比で0.3ポイント上回っております。

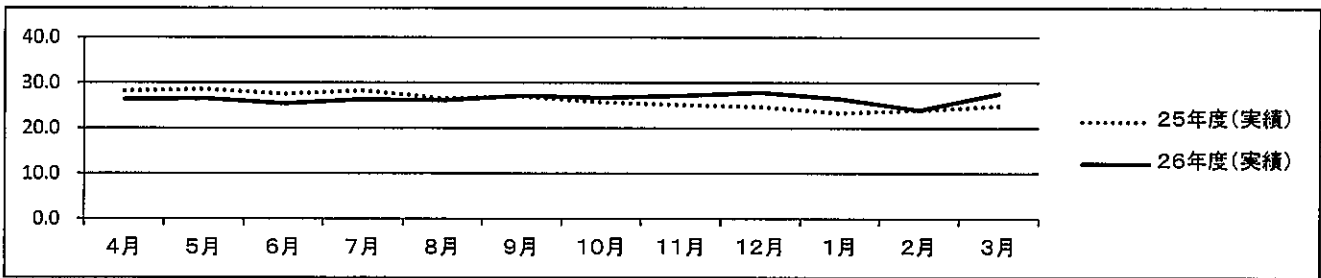
10月1日より利用定員を5名増員し35名としました。体験利用の実施やパンフレット及びホームページを活用し周知に努めた結果、前年より170名の増となりました。

今年度は、認知症や中重度者のケアに力を入れることで生活機能の維持・改善とレスパイトケアの充実を図り、利用者における在宅生活を支える事業所の役割を果たしてまいります。

[平均利用数]

(人)

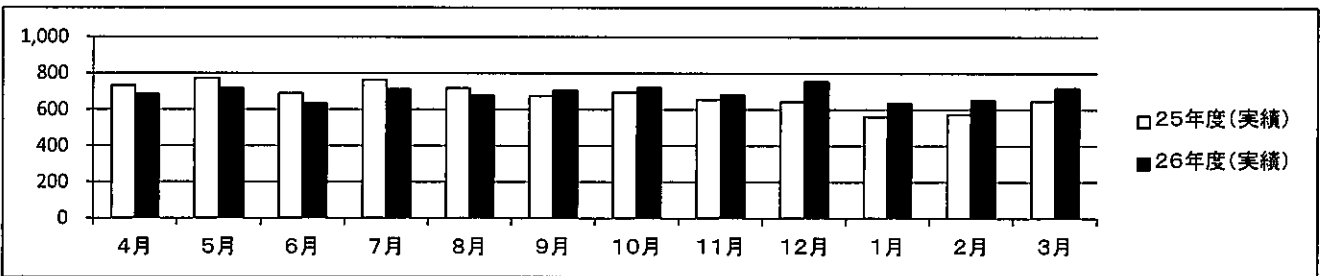
	4月	5月	6月	7月	8月	9月	10月	11月	12月	1月	2月	3月	[平均]
25年度(実績)	28.2	28.6	27.6	28.2	26.6	27.0	25.7	25.2	24.7	23.4	23.9	24.9	26.2
26年度(実績)	26.3	26.5	25.4	26.3	26.1	27.2	26.7	27.2	27.9	26.5	24.0	27.6	26.5



[延利用総数]

(人)

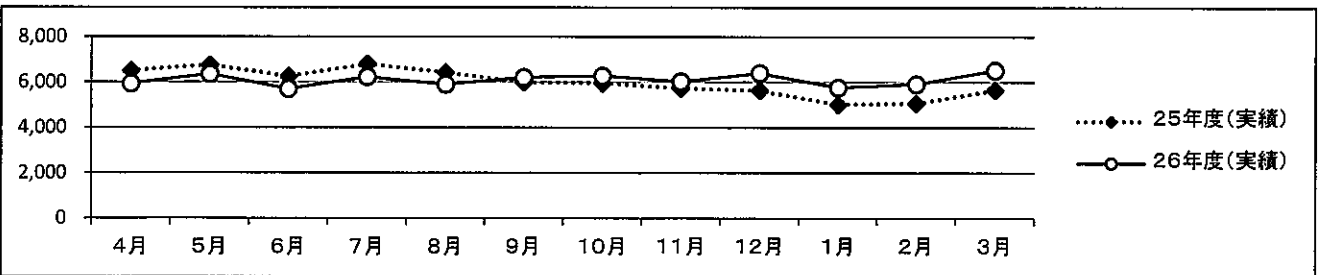
	4月	5月	6月	7月	8月	9月	10月	11月	12月	1月	2月	3月	[平均]
25年度(実績)	732	772	689	762	717	675	693	654	642	561	574	648	677
26年度(実績)	685	716	636	711	679	706	720	680	754	635	649	718	691



[収入金額]

(千円)

	4月	5月	6月	7月	8月	9月	10月	11月	12月	1月	2月	3月	[平均]
25年度(実績)	6,508	6,745	6,250	6,796	6,432	5,989	5,957	5,735	5,639	5,019	5,075	5,652	5,983
26年度(実績)	5,941	6,360	5,703	6,232	5,905	6,212	6,281	6,034	6,404	5,769	5,921	6,524	6,107



## 7. 老人居宅介護等事業

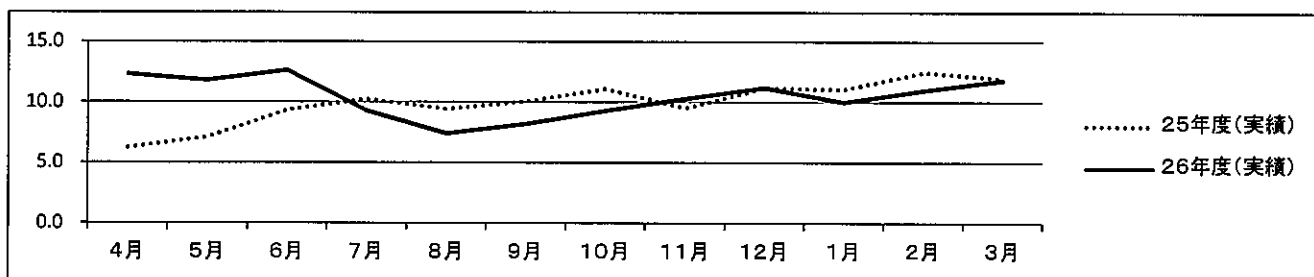
平成26年度の平均利用数の実績においては、前年度の水準を確保することができました。

新規利用者数は18名で、前年度と比べて10名増加しております。サービス内容においては、身体介護の巡回型訪問が736回→966回と増えており、職員の減数を考慮しても、11月以降の実績をあげることができました。

[平均利用数]

(人)

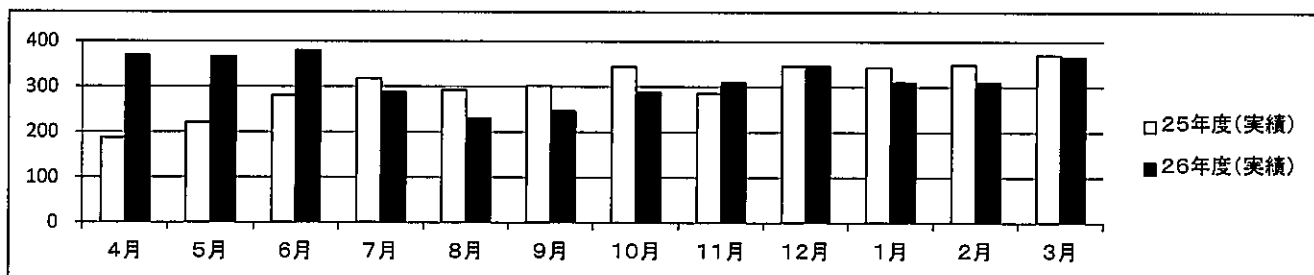
	4月	5月	6月	7月	8月	9月	10月	11月	12月	1月	2月	3月	[平均]
25年度(実績)	6.2	7.1	9.3	10.3	9.4	10.1	11.1	9.5	11.2	11.1	12.5	11.9	10.0
26年度(実績)	12.3	11.8	12.6	9.3	7.4	8.2	9.3	10.3	11.2	10.0	11.0	11.8	10.4



[延利用総数]

(人)

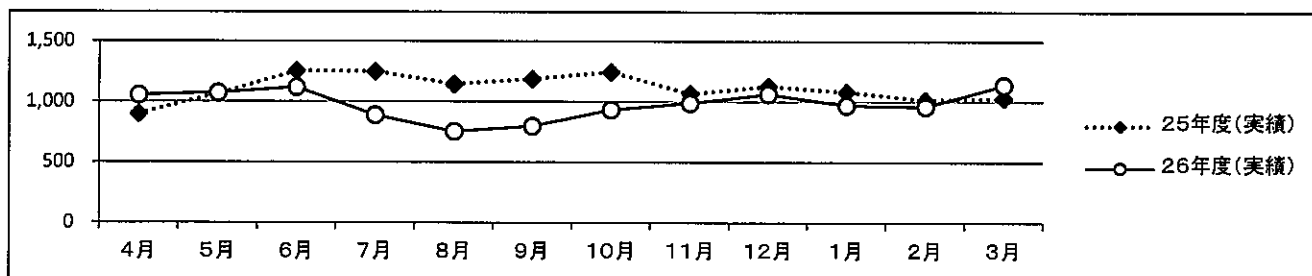
	4月	5月	6月	7月	8月	9月	10月	11月	12月	1月	2月	3月	[平均]
25年度(実績)	187	221	280	318	292	302	344	285	346	343	349	370	303
26年度(実績)	369	366	379	288	230	246	289	309	346	310	309	366	317



[収入金額]

(千円)

	4月	5月	6月	7月	8月	9月	10月	11月	12月	1月	2月	3月	[平均]
25年度(実績)	902	1,065	1,256	1,249	1,146	1,188	1,246	1,067	1,127	1,082	1,016	1,031	1,115
26年度(実績)	1,055	1,075	1,120	890	755	798	935	989	1,065	971	962	1,139	980



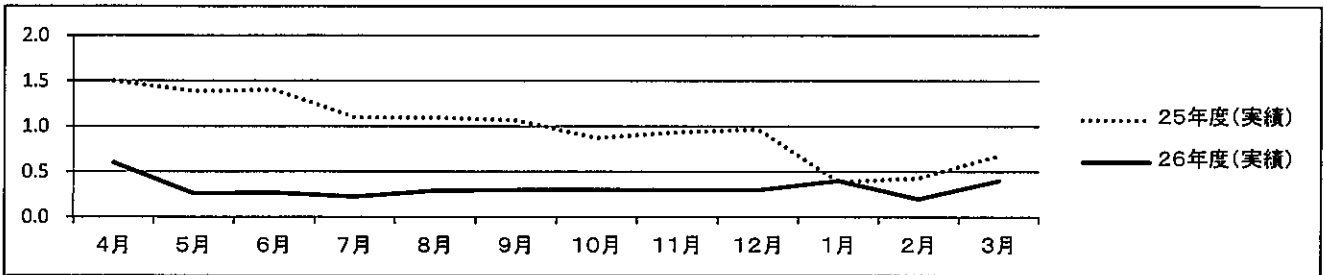


## 8. 障害福祉サービス事業(障害者居宅介護事業)

平成26年度の平均利用者数は、前年度を下回りました。その要因としては、入所等による利用休止や更なる新規利用者の確保ができなかったことがあげられます。後半に新規利用者1名を確保することができましたが、利用実績には繋がりませんでした。希望の訪問時間等のサービス提供に応じることができず、受け入れ困難となりました。今後とも関係機関への働きかけを行い、新規利用者確保に努めてまいります。

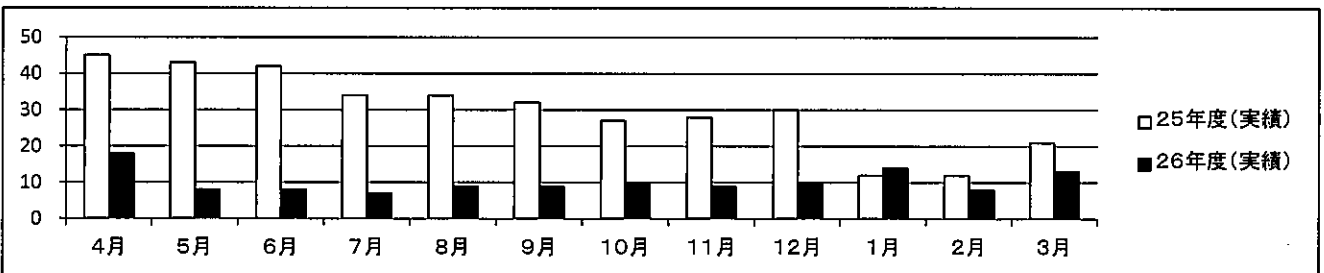
[平均利用数]

	4月	5月	6月	7月	8月	9月	10月	11月	12月	1月	2月	3月	[平均]
25年度(実績)	1.5	1.4	1.4	1.1	1.1	1.1	0.9	0.9	1.0	0.4	0.4	0.7	1.0
26年度(実績)	0.6	0.3	0.3	0.2	0.3	0.3	0.3	0.3	0.3	0.4	0.2	0.4	0.3



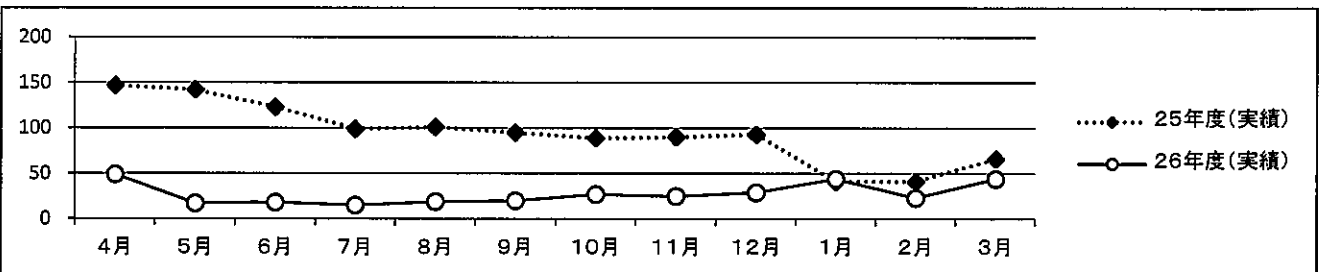
[延利用総数]

	4月	5月	6月	7月	8月	9月	10月	11月	12月	1月	2月	3月	[平均]
25年度(実績)	45	43	42	34	34	32	27	28	30	12	12	21	30
26年度(実績)	18	8	8	7	9	9	10	9	10	14	8	13	10



[収入金額]

	4月	5月	6月	7月	8月	9月	10月	11月	12月	1月	2月	3月	[平均]
25年度(実績)	147	142	123	99	101	95	89	90	93	41	41	66	94
26年度(実績)	49	17	18	15	19	20	27	25	29	44	23	44	28



## 9. 地域福祉センターいきいきの郷

平成26年度の主な実施事業は表(1)①の通りとなります。平成26年度より、若年層の利用拡大を目的とした利用料無料サービスと利用日誕生者の無料サービスを新たに導入しております。また、無料開放開催時に回数券の優待販売企画を行い利用者の拡大・固定化に努めております。7月に実施した水上安全法講習会については、例年の大郷小3年生児童に加え、明治小児童の参加を企画し、6年生児童が初参加して、午前と午後の2回開催しております。

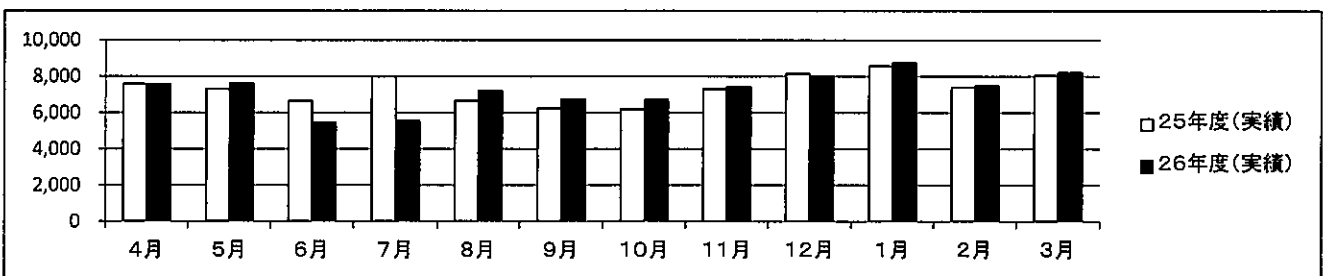
一般開放事業の利用状況は、表(2)①の通りとなります。前年度と比較して、プール利用者数は増加傾向が見られます。温泉利用者数は、平成25年7月の天童市を中心として発生した大規模な断水による一時的な利用者増加となり減少しておりますが、全体的には横ばい傾向にあります。日平均利用者数は上半期は落ち込みが見られたものの、下半期は前年度並みに回復しております。

回数券の販売状況は表(2)②の通り増加しております。

### [延利用総数]

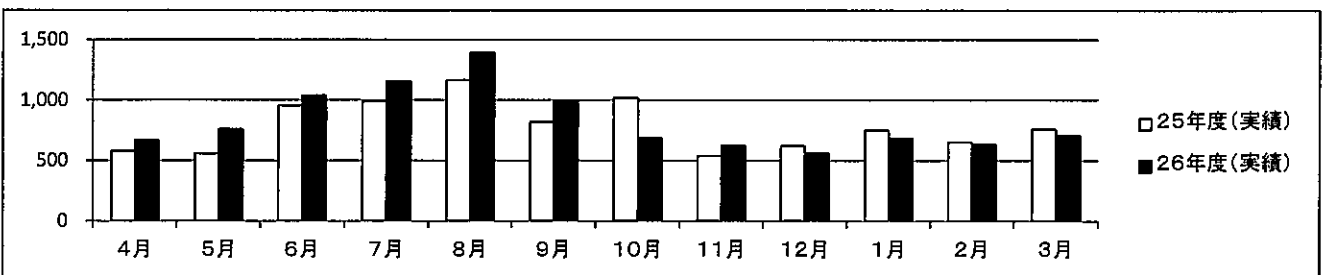
#### 《温泉》

	4月	5月	6月	7月	8月	9月	10月	11月	12月	1月	2月	3月	[平均]
25年度(実績)	7,577	7,313	6,632	8,003	6,649	6,237	6,190	7,313	8,158	8,555	7,389	8,046	7,339
26年度(実績)	7,581	7,622	5,442	5,533	7,220	6,728	6,701	7,410	8,011	8,740	7,483	8,205	7,223



#### 《プール》

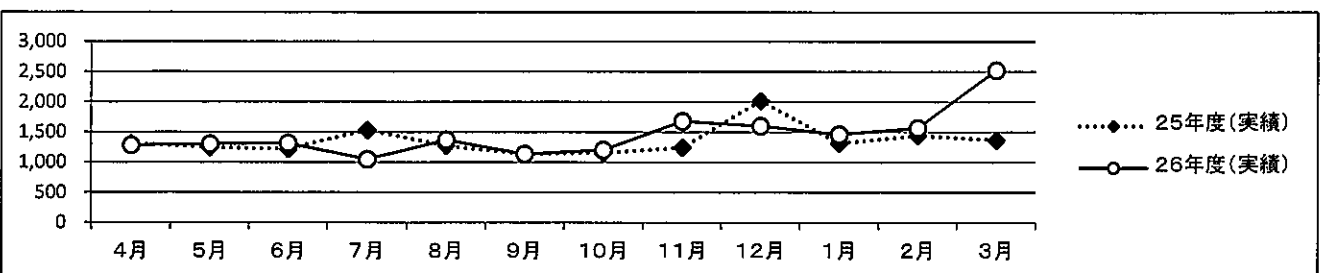
	4月	5月	6月	7月	8月	9月	10月	11月	12月	1月	2月	3月	[平均]
25年度(実績)	579	559	955	991	1,165	820	1,018	540	621	751	652	760	784
26年度(実績)	668	760	1,038	1,153	1,397	989	685	625	564	685	634	707	825



### [収入金額]

#### 《温泉とプールの合計》

	4月	5月	6月	7月	8月	9月	10月	11月	12月	1月	2月	3月	[平均]
25年度(実績)	1,312	1,247	1,221	1,533	1,277	1,135	1,157	1,245	2,017	1,319	1,447	1,368	1,357
26年度(実績)	1,286	1,306	1,318	1,050	1,372	1,139	1,206	1,681	1,603	1,464	1,570	2,524	1,460



## (1) 主な実施事業

## ① 地域貢献事業等

事業名	実施時期	実績
回数券割引販売(ナイスサポート)	4月1日～3月31日	回数券 75 冊
第8回 発達障害児と親の水泳教室	6月14日～2月28日	参加 20 組
第12回 水上安全法講習会(大郷小)	7月7日	参加 37 人
第12回 水上安全法講習会(明治小)	7月7日	参加 27 人
敬老の日・シルバー(65歳以上)無料開放	9月13日～9月15日	利用 402 人
温泉・プールまつり(回数券優待販売)	11月16日	回数券 280 冊
(無料開放)	11月16日	利用 574 人
年末年始大感謝祭(回数券優待販売)	12月13日～1月13日	回数券 649 冊
2・6(ふろ)まつり(回数券優待販売)	2月6日～2月9日	回数券 258 冊
バースデイ無料サービス(利用料無料)	4月1日～3月31日	利用 46 人
19日・19歳温水プール無料サービス	毎月19日・計12日	利用 3 人
レディース(20代)19時以降温水プール無料	4月1日～3月31日	利用 30 人
26(ふろ)の日ポイントサービス	毎月26日・計12日	-

## (2) 一般開放事業 利用状況集計

## ① 一般開放事業 年度比較表(温泉・温水プール利用状況)

年度 月	温泉 利用者数(人)		プール 利用者数(人)		総利用者数 (実人数)		営業日数(日)		日平均(人)	
	25	26	25	26	25	26	25	26	25	26
4	7,577	7,581	579	668	8,156	8,110	29	29	281	280
5	7,313	7,589	559	763	7,872	8,191	30	30	262	273
6	6,632	5,441	955	1,039	7,587	6,327	29	29	262	218
7	8,003	5,602	991	1,154	8,994	6,527	26	24	346	272
8	6,649	7,219	1,165	1,398	7,814	8,254	30	30	260	275
9	6,237	6,727	820	990	7,057	7,522	29	29	243	259
上半期・計	42,411	40,159	5,069	6,012	47,480	44,931	173	171	274	263
年度 月	温泉 利用者数(人)		プール 利用者数(人)		総利用者数 (実人数)		営業日数(日)		日平均(人)	
	25	26	25	26	25	26	25	26	25	26
10	6,190	6,701	1,018	685	7,208	7,241	28	28	257	259
11	7,313	7,411	540	626	7,853	8,447	29	29	271	291
12	8,158	8,011	621	564	8,779	8,431	30	30	293	281
1	8,555	8,740	751	685	9,306	9,250	30	30	310	308
2	7,389	7,483	652	634	8,041	7,976	27	25	298	319
3	8,046	8,205	760	707	8,806	8,753	30	30	294	292
下半期・計	45,651	46,551	4,342	3,901	49,993	50,098	174	172	287	291
年度・計	88,062	86,710	9,411	9,913	97,473	95,029	347	343	281	277

## ② 一般開放事業 年度比較表(回数券販売状況)

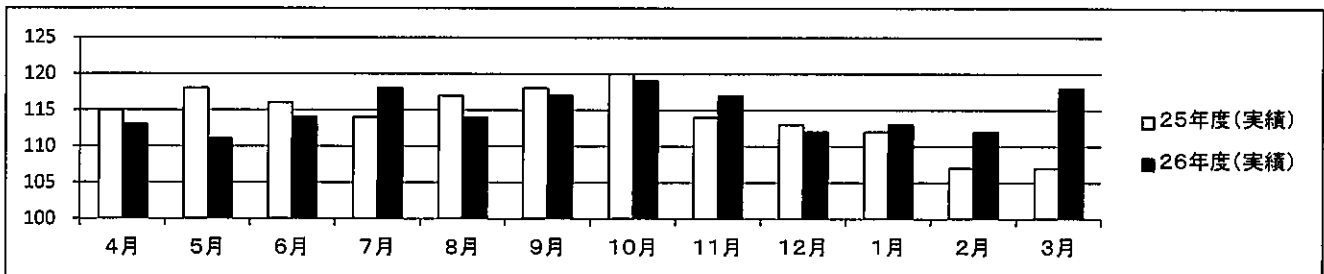
年度 月	温泉				プール				売上計 (千円)	
	大人(冊)		小人(冊)		大人(冊)		小人(冊)		25	26
月	25	26	25	26	25	26	25	26	25	26
4	262	254	2	5	23	26	1	9	573	574
5	248	247	4	3	19	29	0	0	538	555
6	233	244	4	2	34	44	2	5	540	583
7	230	183	3	6	30	27	4	2	527	428
8	233	220	4	1	35	45	4	8	544	539
9	213	190	4	3	29	35	4	5	492	458
上半期・計	1,419	1,338	21	20	170	206	15	29	3,214	3,137
年度 月	温泉				プール				売上計 (千円)	
	大人(冊)		小人(冊)		大人(冊)		小人(冊)		25	26
月	25	26	25	26	25	26	25	26	25	26
10	244	240	2	1	26	28	2	3	544	540
11	230	438	3	2	25	37	1	2	514	954
12	572	413	8	6	39	24	1	5	1,231	885
1	198	318	3	8	31	34	1	1	462	713
2	317	422	2	4	31	31	4	2	702	912
3	244	863	3	11	36	37	4	3	567	1,814
下半期・計	1,805	2,694	21	32	188	191	13	16	4,020	5,818
年度・計	3,224	4,032	42	52	358	397	28	45	7,234	8,955

## 10. 居宅介護支援事業

平成26年度のケアプラン件数は1ヶ月あたり97件見込みに対し98件の実績(101%)となっています。利用契約数については、介護新規契約者は17名(前年比5名増)、契約終了者は17名(同5名減)でした。介護予防新規受託者は2名で(同2名減)、受託終了者は0名(同)でした。平成26年度は特定事業所加算Ⅱ取得から3年目を迎え、事業所研修や支援困難事例の積極的な受け入れが定着しております。平成27年度には介護報酬改定に伴う適切な対応および人材育成を目標とし、新たな体制作りに取り組んでまいります。

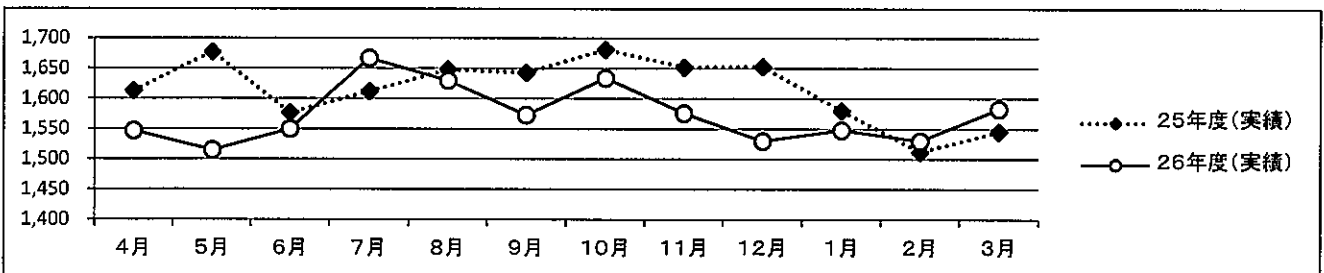
[実利用数]

	4月	5月	6月	7月	8月	9月	10月	11月	12月	1月	2月	3月	(件) [平均]
25年度(実績)	115	118	116	114	117	118	120	114	113	112	107	107	114
26年度(実績)	113	111	114	118	114	117	119	117	112	113	112	118	115



[収入金額]

	4月	5月	6月	7月	8月	9月	10月	11月	12月	1月	2月	3月	(千円) [平均]
25年度(実績)	1,613	1,677	1,577	1,612	1,648	1,643	1,681	1,652	1,653	1,580	1,512	1,545	1,616
26年度(実績)	1,547	1,515	1,550	1,667	1,630	1,573	1,634	1,576	1,530	1,548	1,530	1,583	1,574

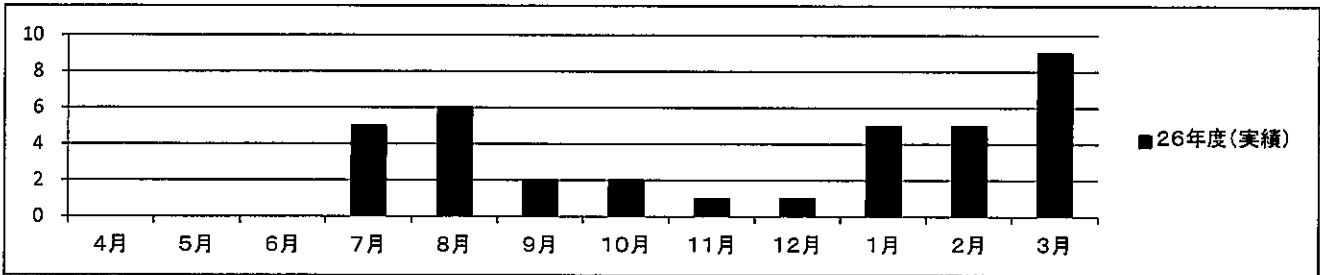


## 11. 相談支援事業

7月より障害者相談支援事業を開始し、3月末時点で49名の利用者より計画相談支援の依頼を受け、サービス等利用計画の作成を行いました。49名の利用者の内訳は、入所利用者41名、通所利用者3名、新規利用者5名となっています。サービス利用計画策定の過程において、当法人の居宅介護事業所と短期入所事業所の利用に繋がったケースもありました。また、山形市自立支援協議会相談支援部会(市内にある14の障害者相談支援事業所で構成)に毎月参加し、情報の交換を行いました。

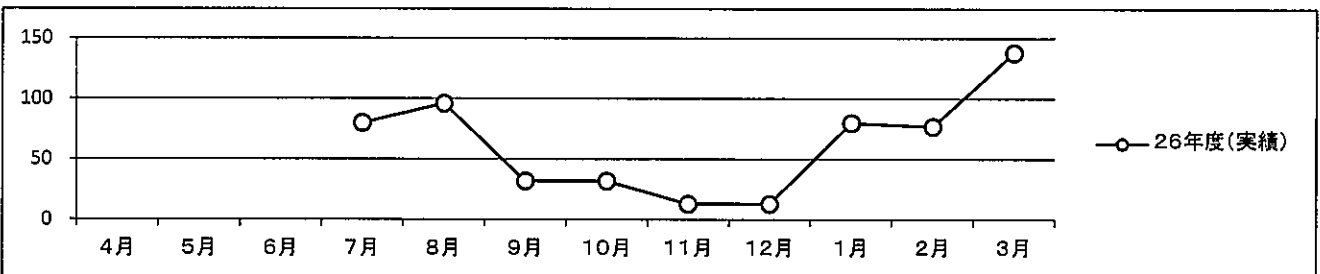
[実利用数]

	4月	5月	6月	7月	8月	9月	10月	11月	12月	1月	2月	3月	[平均]
26年度(実績)				5	6	2	2	1	1	5	5	9	4



[収入金額]

	4月	5月	6月	7月	8月	9月	10月	11月	12月	1月	2月	3月	[平均]
26年度(実績)				80	96	32	32	13	13	80	77	138	62



## 12. 地域支援センターいきいきの郷

平成26年度の自主事業として、8月から「かがやき弁当」の配達を開始しています。

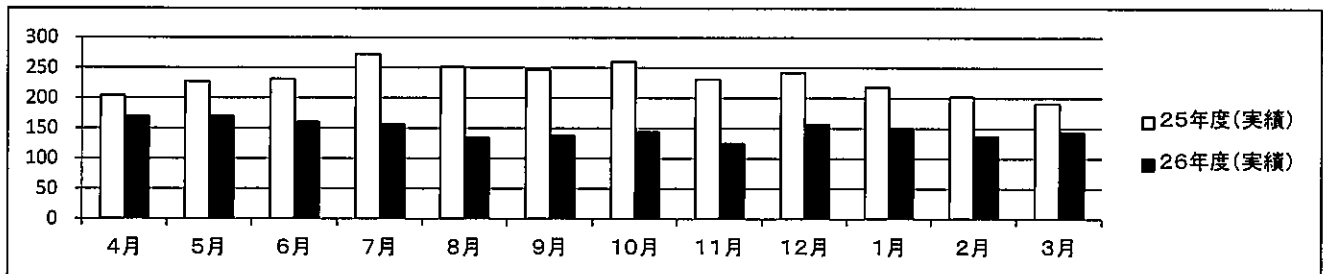
山形市からの受託事業「いきいき弁当」は継続して実施しております。各弁当の利用状況については下表のとおりとなります。

地域との連携事業として、地元(成安地区)の食材を利用した「地産地消給食」を月1回、年間を通して提供しています。また、地域の各種団体から依頼を受けて健康教室などの事業に協賛させていただきました。

[延利用総数]

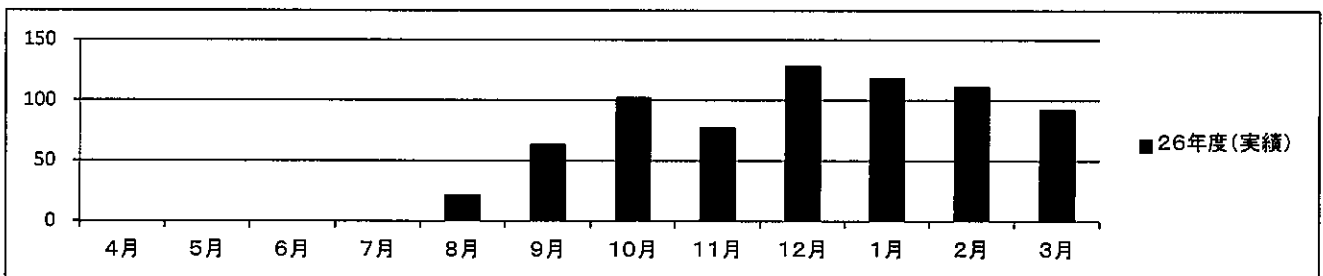
《いきいき弁当(山形市委託事業)》

	4月	5月	6月	7月	8月	9月	10月	11月	12月	1月	2月	3月	[平均]
25年度(実績)	204	227	231	272	251	246	260	231	242	218	202	191	231
26年度(実績)	170	170	160	156	135	138	144	125	156	150	137	143	149



《かがやき弁当(法人地域貢献事業)》

	4月	5月	6月	7月	8月	9月	10月	11月	12月	1月	2月	3月	[平均]
26年度(実績)					21	63	102	77	128	118	111	92	89



[収入金額]

《いきいき弁当とかがやき弁当の合計》

	4月	5月	6月	7月	8月	9月	10月	11月	12月	1月	2月	3月	[平均]
25年度(実績)	81	90	92	108	100	98	104	92	96	87	80	76	92
26年度(実績)	68	68	64	62	64	86	109	89	126	119	110	103	89

