

平成27年度

事業報告書

社会福祉法人輝きの会

目 次

I	法人	
1	事務局	4
II	各施設・事業所等	
1	特別養護老人ホームいきいきの郷	9
2	老人短期入所事業	9
3	障害者支援施設いきいきの郷	10
4	障害福祉サービス事業（障害者短期入所事業）	12
5	相談支援事業	13
6	軽費老人ホーム（ケアハウス）いきいきの郷	13
7	老人デイサービス事業	14
8	老人居宅介護等事業	14
9	障害福祉サービス事業（障害者居宅介護事業）	15
10	地域福祉センターいきいきの郷	16
11	居宅介護支援事業	17
12	地域支援センターいきいきの郷	17

法人

1. 事務局

地域密着型サービス施設整備事業者に応募した。(結果は、不採択となる。)
館内にミストファン等を設置し、冷暖房の効率化を図った。
公益財団法人JKA補助事業を活用し、本館1階の介護浴槽設備を更新した。

[在籍職員数]

(人)

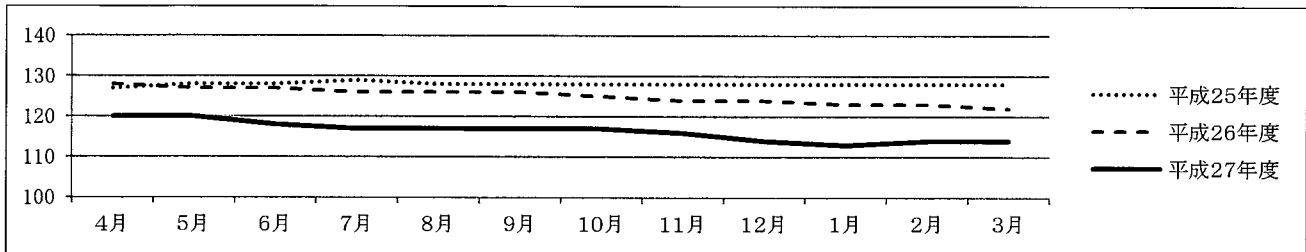
《25年度》	4月	5月	6月	7月	8月	9月	10月	11月	12月	1月	2月	3月	[平均]
正規職員	127	128	128	129	128	128	128	128	128	128	128	128	128
嘱託職員	12	11	11	11	11	11	11	11	11	11	11	11	11
臨時職員	3	3	3	4	4	5	5	5	6	5	5	5	4
パート職員	19	20	18	19	21	22	22	22	24	25	25	25	22

《26年度》	4月	5月	6月	7月	8月	9月	10月	11月	12月	1月	2月	3月	[平均]
正規職員	128	127	127	126	126	126	125	124	124	123	123	122	125
嘱託職員	8	8	8	8	8	8	8	8	8	8	8	8	8
臨時職員	6	6	7	7	7	7	7	7	9	9	6	5	7
パート職員	26	26	26	25	25	24	23	23	23	24	23	23	24

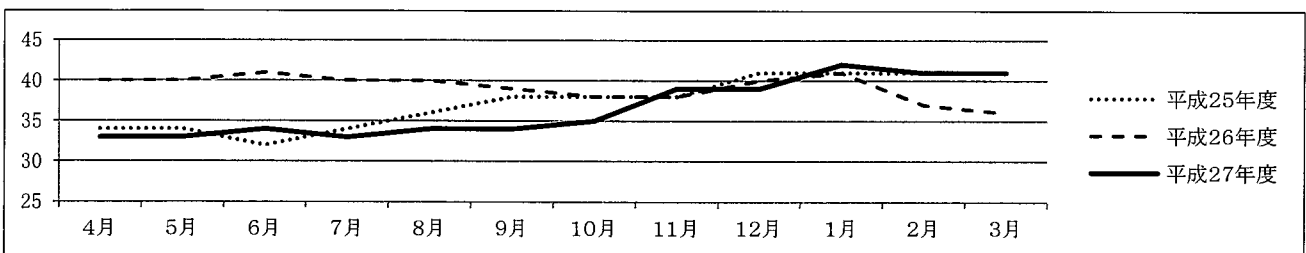
《27年度》	4月	5月	6月	7月	8月	9月	10月	11月	12月	1月	2月	3月	[平均]
正規職員	120	120	118	117	117	117	117	116	114	113	114	114	116
嘱託職員	6	6	6	6	6	6	6	6	6	7	7	7	6
臨時職員	5	6	7	6	7	7	7	8	8	8	8	8	7
パート職員	22	21	21	21	21	21	22	25	25	27	26	26	23

[職員構成比]

《正規》	4月	5月	6月	7月	8月	9月	10月	11月	12月	1月	2月	3月
平成25年度	127	128	128	129	128	128	128	128	128	128	128	128
平成26年度	128	127	127	126	126	126	125	124	124	123	123	122
平成27年度	120	120	118	117	117	117	117	116	114	113	114	114



《非正規》	4月	5月	6月	7月	8月	9月	10月	11月	12月	1月	2月	3月
平成25年度	34	34	32	34	36	38	38	38	41	41	41	41
平成26年度	40	40	41	40	40	39	38	38	40	41	37	36
平成27年度	33	33	34	33	34	34	35	39	39	42	41	41



《資料》

1) 理事会の開催

回数	開催	内容
第1回	4月30日	・平成27年度公益財団法人JKA補助事業の実施について〔審議〕
第2回	5月21日	・平成26年度事業報告の認定について〔審議〕 ・平成26年度収支決算の認定について〔審議〕 ・平成27年度5月収支補正予算（案）について〔審議〕 ・社会福祉法人輝きの会定款施行細則の一部改正について〔審議〕 ・社会福祉法人輝きの会職員給与規程の一部改正について〔審議〕 ・障害者支援施設いきいきの郷運営規程の一部改正について〔審議〕 ・障害者短期入所事業所いきいきの郷運営規程の一部改正について〔審議〕
第3回	6月29日	・評議員の選任について〔審議〕 ・第三者委員の選任について〔審議〕
第4回	6月30日	・理事長の互選について〔審議〕 ・理事長職務代理者の選任について〔審議〕
第5回	9月8日	・平成28年度地域密着型サービス施設整備事業者への応募について〔審議〕
第6回	12月10日	・平成27年度上半期の法人運営・経営状況について〔報告〕 ・社会福祉法人に対する一般指導監査の実施結果について〔報告〕 ・社会福祉施設に関する一般指導監査の実施結果について〔報告〕 ・介護保険施設等実地指導の実施結果について〔報告〕 ・介護保険施設等実地指導の実施結果について〔報告〕 ・介護保険施設等実地指導の実施結果について〔報告〕 ・指定障害福祉サービス事業者等実地指導の実施結果について〔報告〕 ・指定障害福祉サービス事業者等実地指導の実施結果について〔報告〕 ・指定障害福祉サービス事業者等実地指導の実施結果について〔報告〕 ・指定障害福祉サービス事業者等実地指導の実施結果について〔報告〕 ・給食施設指導の実施結果について〔報告〕 ・平成28年度地域密着型サービス施設整備事業者への応募結果について〔報告〕 ・平成27年度12月収支補正予算（案）について〔審議〕 ・社会福祉法人輝きの会定款の一部変更について〔審議〕 ・社会福祉法人輝きの会個人番号及び特定個人情報取扱規程の制定について〔審議〕 ・社会福祉法人輝きの会就業規則の一部改正について〔審議〕 ・指定介護老人福祉施設「特別養護老人ホームいきいきの郷」運営規程の一部改正について〔審議〕 ・指定短期入所生活介護事業所「総合福祉施設いきいきの郷」運営規程の一部改正について〔審議〕 ・指定介護予防短期入所生活介護事業所「総合福祉施設いきいきの郷」運営規程の一部改正について〔審議〕

		<ul style="list-style-type: none"> ・指定通所介護事業所「総合福祉施設いきいきの郷」運営規程の一部改正について〔審議〕 ・指定介護予防通所介護事業所「総合福祉施設いきいきの郷」運営規程の一部改正について〔審議〕 ・指定訪問介護事業所「総合福祉施設いきいきの郷」運営規程の一部改正について〔審議〕 ・指定介護予防訪問介護事業所「総合福祉施設いきいきの郷」運営規程の一部改正について〔審議〕 ・指定居宅介護支援事業所「総合福祉施設いきいきの郷」運営規程の一部改正について〔審議〕 ・ケアハウスいきいきの郷運営規程の一部改正について〔審議〕 ・障害者短期入所（日中一時支援）事業所いきいきの郷運営規程の一部改正について〔審議〕 ・障害者居宅介護事業所いきいきの郷運営規程の一部改正について〔審議〕
第7回	12月22日	<ul style="list-style-type: none"> ・施設長の任免について〔審議〕
第8回	2月25日	<ul style="list-style-type: none"> ・辞任届の受理について〔審議〕 ・事業所の休止について〔審議〕
第9回	3月22日	<ul style="list-style-type: none"> ・事務局長の任免について〔審議〕 ・資金運用責任者の選任について〔審議〕 ・平成27年度3月収支補正予算（案）について〔審議〕 ・平成28年度事業計画（案）について〔審議〕 ・平成28年度収支予算（案）について〔審議〕 ・社会福祉法人輝きの会役員の報酬等に関する規程の一部改正について〔審議〕 ・社会福祉法人輝きの会経理規程の一部改正について〔審議〕 ・山形市介護予防・日常生活支援総合事業における通所型サービス（現行相当）事業所「総合福祉施設いきいきの郷」運営規程の制定について〔審議〕 ・山形市介護予防・日常生活支援総合事業における訪問型サービス（現行相当）事業所「総合福祉施設いきいきの郷」運営規程の制定について〔審議〕 ・給食業務委託契約について〔審議〕

2) 評議員会の開催

回数	開催	内容
第1回	5月21日	<ul style="list-style-type: none"> ・平成26年度事業報告の認定について〔審議〕 ・平成26年度収支決算の認定について〔審議〕 ・平成27年度5月収支補正予算（案）について〔審議〕 ・社会福祉法人輝きの会定款施行細則の一部改正について〔審議〕 ・社会福祉法人輝きの会職員給与規程の一部改正について〔審議〕 ・障害者支援施設いきいきの郷運営規程の一部改正について〔審議〕 ・障害者短期入所事業所いきいきの郷運営規程の一部改正について〔審議〕
第2回	6月29日	<ul style="list-style-type: none"> ・理事の選任について〔審議〕 ・監事の選任について〔審議〕

第3回	9月8日	<ul style="list-style-type: none"> 平成28年度地域密着型サービス施設整備事業者への応募について [審議]
第4回	12月10日	<ul style="list-style-type: none"> 平成27年度上半期の法人運営・経営状況について [報告] 社会福祉法人に対する一般指導監査の実施結果について [報告] 社会福祉施設に関する一般指導監査の実施結果について [報告] 介護保険施設等実地指導の実施結果について [報告] 介護保険施設等実地指導の実施結果について [報告] 介護保険施設等実地指導の実施結果について [報告] 指定障害福祉サービス事業者等実地指導の実施結果について [報告] 指定障害福祉サービス事業者等実地指導の実施結果について [報告] 指定障害福祉サービス事業者等実地指導の実施結果について [報告] 指定障害福祉サービス事業者等実地指導の実施結果について [報告] 給食施設指導の実施結果について [報告] 平成28年度地域密着型サービス施設整備事業者への応募結果について [報告] 平成27年度12月収支補正予算(案)について [審議] 社会福祉法人輝きの会定款の一部変更について [審議] 社会福祉法人輝きの会個人番号及び特定個人情報取扱規程の制定について [審議] 社会福祉法人輝きの会就業規則の一部改正について [審議] 指定介護老人福祉施設「特別養護老人ホームいきいきの郷」運営規程の一部改正について [審議] 指定短期入所生活介護事業所「総合福祉施設いきいきの郷」運営規程の一部改正について [審議] 指定介護予防短期入所生活介護事業所「総合福祉施設いきいきの郷」運営規程の一部改正について [審議] 指定通所介護事業所「総合福祉施設いきいきの郷」運営規程の一部改正について [審議] 指定介護予防通所介護事業所「総合福祉施設いきいきの郷」運営規程の一部改正について [審議] 指定訪問介護事業所「総合福祉施設いきいきの郷」運営規程の一部改正について [審議] 指定介護予防訪問介護事業所「総合福祉施設いきいきの郷」運営規程の一部改正について [審議] 指定居宅介護支援事業所「総合福祉施設いきいきの郷」運営規程の一部改正について [審議] ケアハウスいきいきの郷運営規程の一部改正について [審議] 障害者短期入所(日中一時支援)事業所いきいきの郷運営規程の一部改正について [審議] 障害者居宅介護事業所いきいきの郷運営規程の一部改正について [審議]
第5回	3月22日	<ul style="list-style-type: none"> 事業所の休止について [報告] 理事の辞任について [報告]

		<ul style="list-style-type: none"> ・理事の選任について [審議]
第6回	3月22日	<ul style="list-style-type: none"> ・事務局長の任免について [審議] ・資金運用責任者の選任について [審議] ・平成27年度3月収支補正予算（案）について [審議] ・平成28年度事業計画（案）について [審議] ・平成28年度収支予算（案）について [審議] ・社会福祉法人輝きの会役員の報酬等に関する規程の一部改正について [審議] ・社会福祉法人輝きの会経理規程の一部改正について [審議] ・山形市介護予防・日常生活支援総合事業における通所型サービス（現行相当）事業所「総合福祉施設いきいきの郷」運営規程の制定について [審議] ・山形市介護予防・日常生活支援総合事業における訪問型サービス（現行相当）事業所「総合福祉施設いきいきの郷」運営規程の制定について [審議] ・給食業務委託契約について [審議]

3) 職員の異動等

	正職員	嘱託職員	臨時職員	パート職員
採用（新規）	2	0	5	5
採用（再雇用）		1	0	1
退職（定年）	2			
退職（自己都合）	7	0	0	2
退職（その他）	0	1	2	1
育児・介護休業	8	0	0	0

4) 情報公開及び苦情受付

	受付状況
情報公開	文書公開申出は、なし。
苦情受付	苦情申立人と苦情解決責任者の話し合いへの第三者委員の助言・立会いを必要とされたものは、なし。

5) 防火防災、交通安全及び施設設備の修繕・維持管理

	内容
防火防災	<ul style="list-style-type: none"> ・成安町内と合同で総合防災訓練の実施（2回） ・社会福祉施設防火担当者研修へ職員の派遣（2名）
交通安全	<ul style="list-style-type: none"> ・物損事故7件（全て自損事故） ・人身事故0件
施設設備の修繕・維持管理	<ul style="list-style-type: none"> ・介護浴槽設備更新により、排水用側溝工事、給水給湯及び電気工事施工（本館1階） ・居室トイレ壁紙、巾木張り替え（特別養護老人ホーム） ・居室電磁調理器交換（ケアハウス） ・事業所開設により、1階事務スペースにLANケーブル設置（障害者相談支援事業所）

II 施設・事業所等

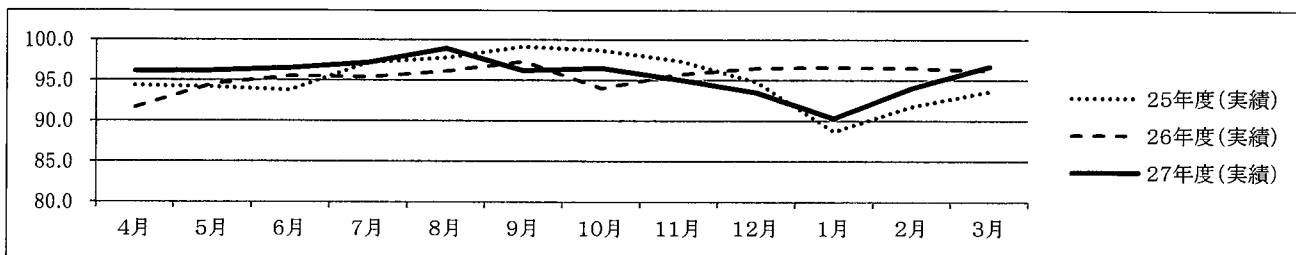
1. 特別養護老人ホームいきいきの郷

平成27年度は平均95.6人の利用率で推移しました。4月当初より順調に96%を維持しておりましたが11月に入り、徐々に体調不良者が増加し退所者が26人に上りました。しかし、一昨年の34人と比べると安定していた1年であった事が伺えます。看取り介護を希望されるご家族も増加しており、長期入院とならずに施設で終末を迎えられる入所者の増加も、安定した利用率の一因と考えられます。27年4月より入所対象者が要介護3以上になったことで、今後ますます介護量が増えたり、医療依存度の高い入所者の増加が懸念されますが、今年度も職員一体となりよい介護をめざし入所者が安心して最期を迎えられる施設としての役割を果たしていきます。

[平均利用数]

(人)

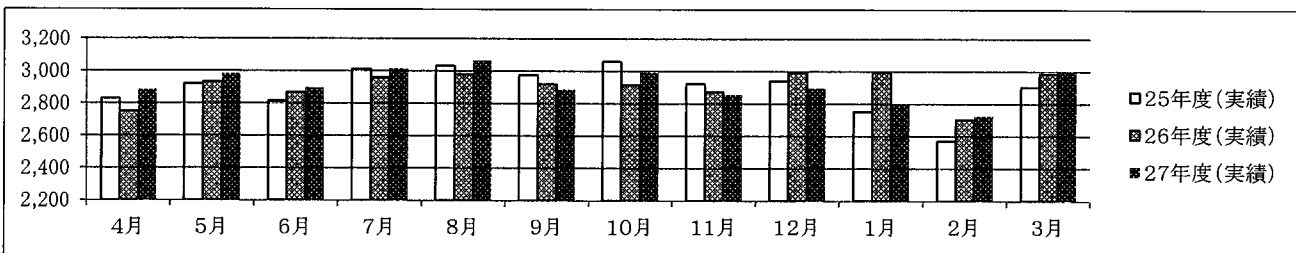
	4月	5月	6月	7月	8月	9月	10月	11月	12月	1月	2月	3月	[平均]
25年度(実績)	94.3	94.2	93.8	97.2	97.8	99.2	98.7	97.4	94.8	88.7	91.8	93.6	95.1
26年度(実績)	91.7	94.5	95.5	95.4	96.1	97.3	94.0	95.7	96.5	96.6	96.5	96.2	95.5
27年度(実績)	96.1	96.2	96.5	97.2	98.9	96.2	96.5	95.1	93.5	90.3	94.0	96.7	95.6



[延利用総数]

(人)

	4月	5月	6月	7月	8月	9月	10月	11月	12月	1月	2月	3月	[平均]
25年度(実績)	2,830	2,919	2,813	3,012	3,031	2,975	3,059	2,922	2,939	2,749	2,570	2,902	2,893
26年度(実績)	2,750	2,931	2,866	2,958	2,980	2,919	2,915	2,872	2,992	2,995	2,702	2,984	2,905
27年度(実績)	2,884	2,982	2,896	3,013	3,065	2,887	2,991	2,854	2,897	2,799	2,726	2,997	2,916



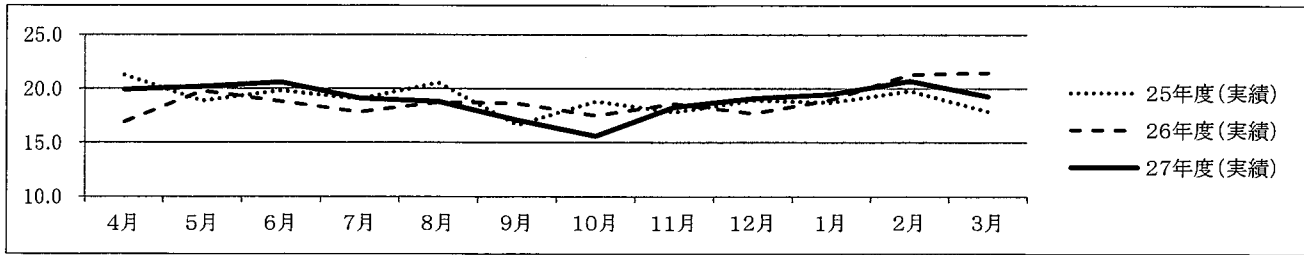
2. 老人短期入所事業

平成27年度のショートステイは平均19人と、1年を通して安定した利用率を維持する事ができました。ここ3年間は安定した利用率で推移しています。しかし、27年4月の制度改正により長期間利用する利用者の減算などにより思った以上の収入は得られていません。しかし、地域の利用者のために今後もニーズに合わせたサービスを展開し利用率の安定に繋げていきます。そのために、地域の利用者の細かい要望にも耳を傾け選ばれる施設になるように今後も努めてまいります。

[平均利用数]

(人)

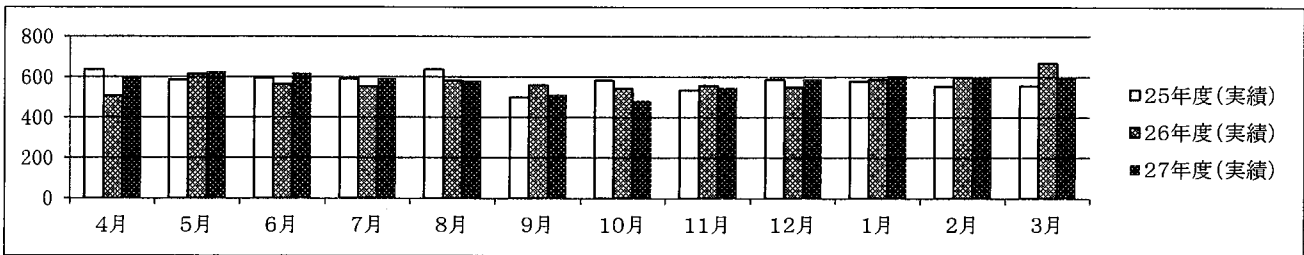
	4月	5月	6月	7月	8月	9月	10月	11月	12月	1月	2月	3月	[平均]
25年度(実績)	21.2	18.9	19.8	19.1	20.5	16.6	18.8	17.8	18.9	18.7	19.8	17.9	19.0
26年度(実績)	16.9	19.8	18.8	17.8	18.7	18.6	17.5	18.6	17.7	19.0	21.3	21.5	18.9
27年度(実績)	19.9	20.2	20.6	19.1	18.8	17.1	15.6	18.3	19.1	19.5	20.7	19.3	19.0



[延利用総数]

(人)

	4月	5月	6月	7月	8月	9月	10月	11月	12月	1月	2月	3月	[平均]
25年度(実績)	637	585	595	591	637	499	583	535	587	580	554	555	578
26年度(実績)	507	614	564	553	581	559	543	557	550	588	597	668	573
27年度(実績)	598	627	619	592	583	514	484	549	591	606	599	597	580



3. 障害者支援施設いきいきの郷

平成27年度は、入所定員50名に対し、46.1名の実績でした。その要因としては、退所者6名と長期入院者(1ヶ月以上の入院継続)が7名がみられたことが挙げられます。高齢化・重度化により入退院を繰り返す利用者も増えてきております。現在も、入所者数50名のうち4名の利用者が入院中です。

平成28年度は平均利用者数49名の目標を達成できるよう、利用者の健康管理と感染症等への対応を徹底させたいと思います。

生活介護(通所)は利用定員10名に対して、1日平均7.6名の実績で経緯しました。長期入院等による利用休止者が1名見られましたが、新規受け入れ利用者は9名で障害支援区分は5・6と重度利用者となっております。

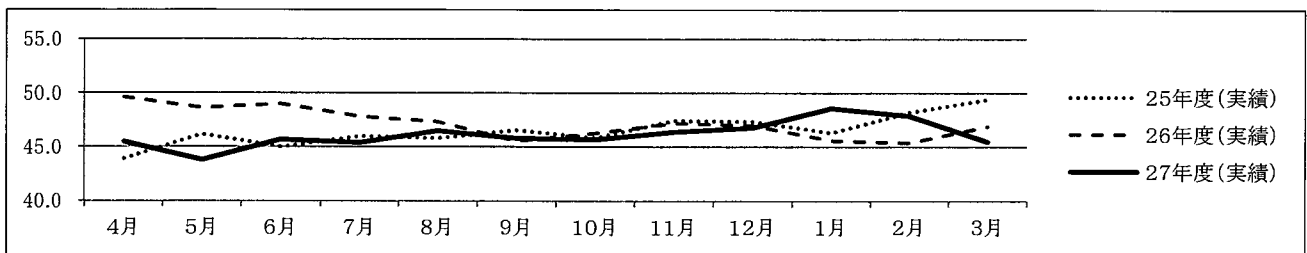
平成28年度も新規利用者の受け入れと既存利用者の複数回利用を推進するなどし利用実績を伸ばせるよう努めていきます。

【施設入所支援】

[平均利用数]

(人)

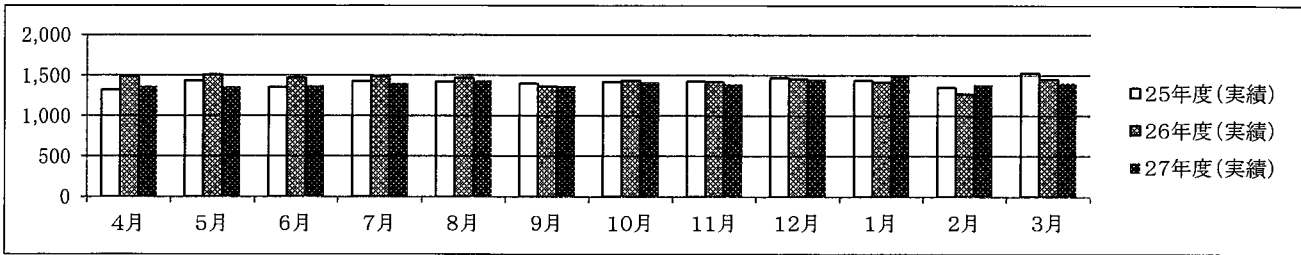
	4月	5月	6月	7月	8月	9月	10月	11月	12月	1月	2月	3月	[平均]
25年度(実績)	43.9	46.2	45.0	46.0	45.8	46.6	45.8	47.4	47.4	46.3	48.2	49.4	46.5
26年度(実績)	49.6	48.6	49.0	47.8	47.3	45.5	46.3	47.2	47.0	45.6	45.4	46.9	47.2
27年度(実績)	45.5	43.8	45.7	45.4	46.5	45.8	45.7	46.4	46.8	48.6	47.9	45.5	46.1



[延利用総数]

(人)

	4月	5月	6月	7月	8月	9月	10月	11月	12月	1月	2月	3月	[平均]
25年度(実績)	1,317	1,431	1,350	1,426	1,420	1,397	1,421	1,423	1,468	1,436	1,350	1,532	1,414
26年度(実績)	1,488	1,508	1,470	1,483	1,467	1,366	1,435	1,417	1,456	1,413	1,272	1,454	1,436
27年度(実績)	1,366	1,357	1,372	1,406	1,440	1,375	1,418	1,392	1,452	1,506	1,389	1,410	1,407

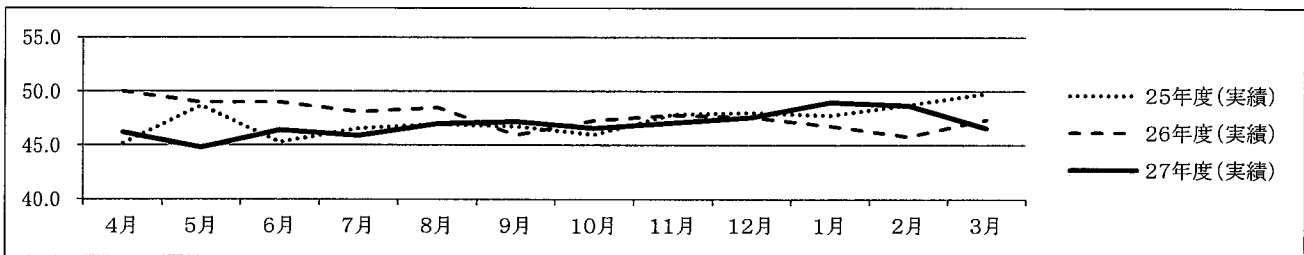


【生活介護（入所）】

[平均利用数]

(人)

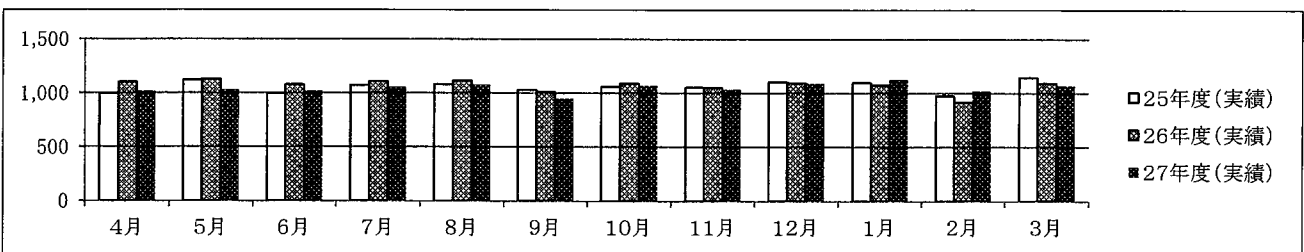
	4月	5月	6月	7月	8月	9月	10月	11月	12月	1月	2月	3月	[平均]
25年度(実績)	45.2	48.7	45.3	46.6	47.0	46.8	46.0	47.9	48.0	47.8	48.8	49.8	47.3
26年度(実績)	50.0	49.0	49.0	48.1	48.5	46.0	47.3	47.8	47.6	46.8	45.8	47.4	47.8
27年度(実績)	46.2	44.8	46.4	45.9	47.0	47.2	46.6	47.1	47.6	49.0	48.7	46.6	46.9



[延利用総数]

(人)

	4月	5月	6月	7月	8月	9月	10月	11月	12月	1月	2月	3月	[平均]
25年度(実績)	994	1,119	996	1,071	1,080	1,029	1,058	1,053	1,104	1,099	975	1,146	1,060
26年度(実績)	1,100	1,127	1,078	1,106	1,115	1,011	1,088	1,052	1,094	1,076	915	1,091	1,071
27年度(実績)	1,017	1,031	1,021	1,056	1,081	953	1,072	1,036	1,094	1,127	1,023	1,072	1,049

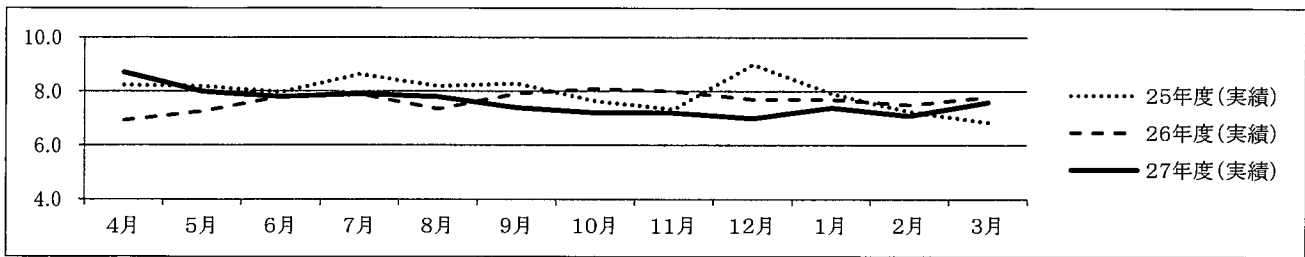


【生活介護（通所）】

[平均利用数]

(人)

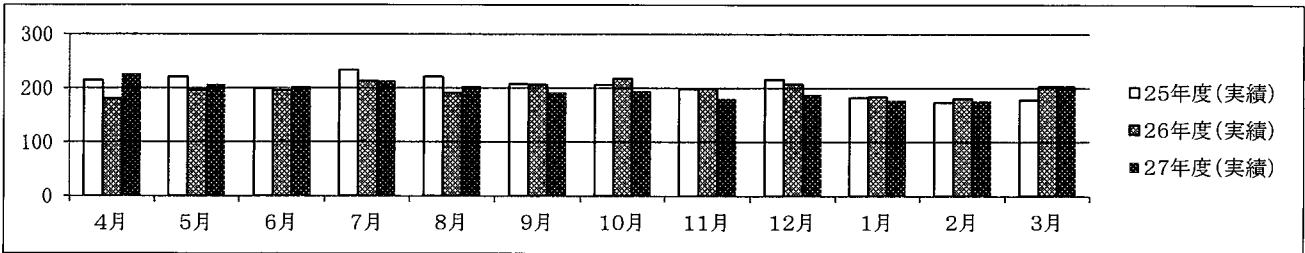
	4月	5月	6月	7月	8月	9月	10月	11月	12月	1月	2月	3月	[平均]
25年度(実績)	8.2	8.2	8.0	8.6	8.2	8.3	7.6	7.3	9.0	7.9	7.3	6.8	8.0
26年度(実績)	6.9	7.3	7.8	7.9	7.3	7.9	8.1	8.0	7.7	7.7	7.5	7.8	7.7
27年度(実績)	8.7	8.0	7.8	7.9	7.8	7.4	7.2	7.2	7.0	7.4	7.1	7.6	7.6



[延利用総数]

(人)

	4月	5月	6月	7月	8月	9月	10月	11月	12月	1月	2月	3月	[平均]
25年度(実績)	214	221	199	233	221	207	206	198	216	182	174	178	204
26年度(実績)	180	196	195	213	191	206	218	199	208	184	181	203	198
27年度(実績)	226	207	203	214	204	192	195	181	189	178	177	206	198



4. 障害福祉サービス事業（障害者短期入所事業）

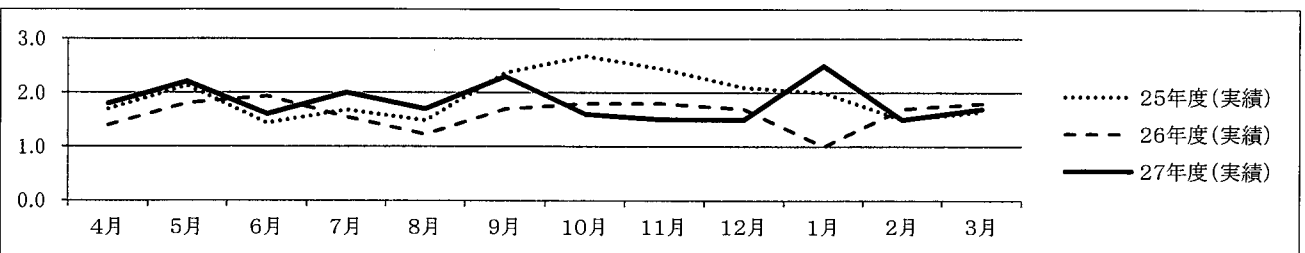
平成27年度は利用定員2名に対して、月延利用人数平均50名を目標に取り組んできましたが、55名の実績でした。その要因としては、定期利用の他、新規利用者5名を確保できたこと、空床利用等が挙げられます。特に定期利用者は福祉型（Ⅱ）の入退所者が増え、その利用日数も増加しております。

平成28年度は、生活介護事業所利用者の短期入所利用のニーズを踏まえ定期利用者を確保し、また近隣市町・各相談支援事業所等との連携を図りながら新規利用者を獲得し、利用実績を積み上げていきたいと思っております。

[平均利用数]

(人)

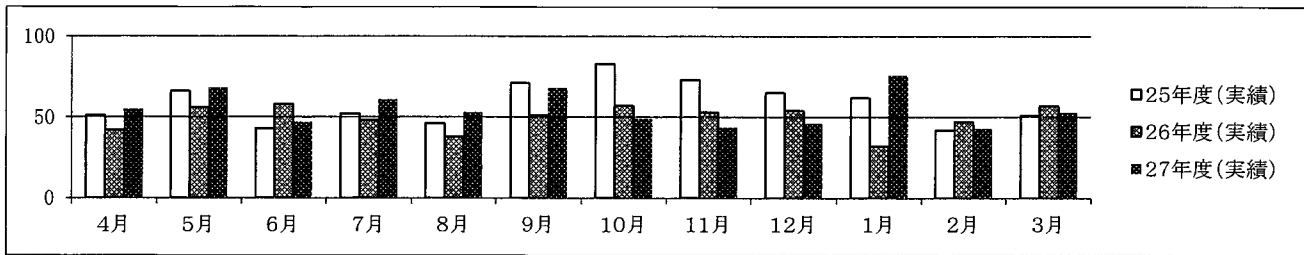
	4月	5月	6月	7月	8月	9月	10月	11月	12月	1月	2月	3月	[平均]
25年度(実績)	1.7	2.1	1.4	1.7	1.5	2.4	2.7	2.4	2.1	2.0	1.5	1.6	1.9
26年度(実績)	1.4	1.8	1.9	1.5	1.2	1.7	1.8	1.8	1.7	1.0	1.7	1.8	1.6
27年度(実績)	1.8	2.2	1.6	2.0	1.7	2.3	1.6	1.5	1.5	2.5	1.5	1.7	1.8



[延利用総数]

(人)

	4月	5月	6月	7月	8月	9月	10月	11月	12月	1月	2月	3月	[平均]
25年度(実績)	51	66	43	52	46	71	83	73	65	62	42	51	59
26年度(実績)	42	56	58	48	38	51	57	53	54	32	47	57	49
27年度(実績)	55	68	47	61	53	68	49	44	46	76	43	53	55



5. 相談支援事業

平成27年度におけるサービス等利用計画の作成利用者数は、52名となっています。52名の内訳は、入所利用者37名、通所利用者2名、その他（在宅）の利用者12名です。目標としていた入所利用者に対する継続サービス利用支援については円滑に実施することができました。

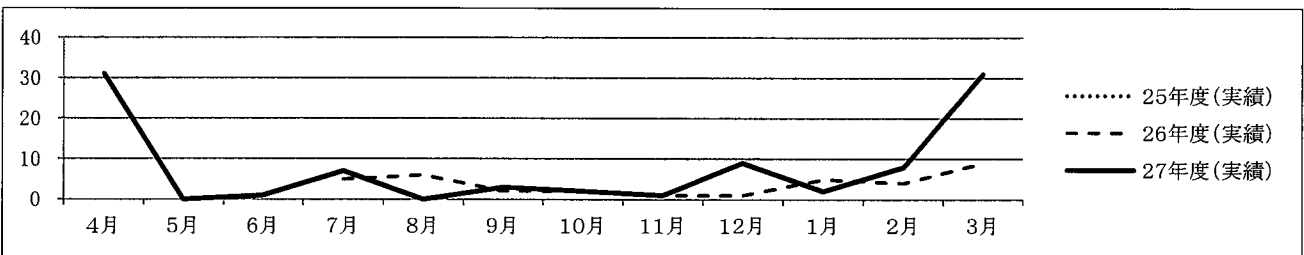
また、地域で生活されている障害のある方々に対し、障害者相談支援事業の役割についての理解を深める為のアプローチを行い、新規利用者を如何に獲得していくかが課題となっています。

平成28年度は地域の民生委員、福祉協力員等と連携し気軽に相談できる窓口として相談支援を展開していきます。更に相談員のスキルUPを図り、身体障害分野をはじめとする様々な障害やケースに対応できる体制作りに努めて参ります。

[実利用数]

(人)

	4月	5月	6月	7月	8月	9月	10月	11月	12月	1月	2月	3月	[平均]
25年度(実績)	/	/	/	/	/	/	/	/	/	/	/	/	/
26年度(実績)	/	/	/	5	6	2	2	1	1	5	4	9	3.9
27年度(実績)	31	0	1	7	0	3	2	1	9	2	8	31	7.9



6. 軽費老人ホーム（ケアハウス）いきいきの郷

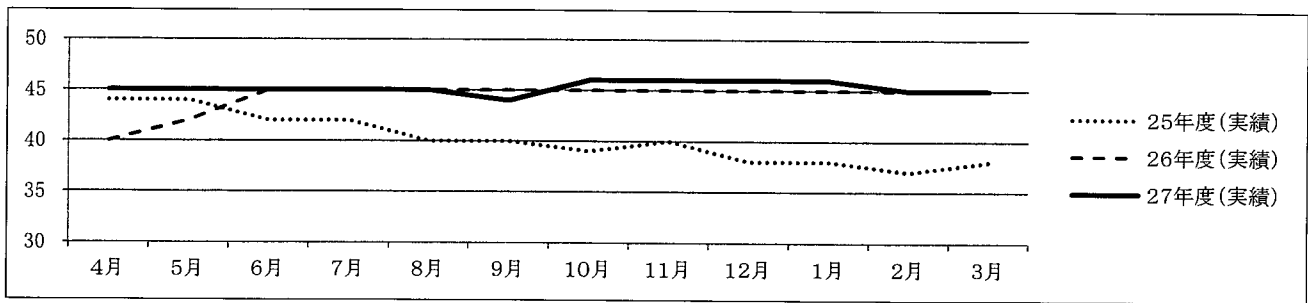
平成27年度は、上半期は満室で推移し、下半期は一つの空室が出ましたが、2人部屋にご夫婦が入られたこともあり、全体的には前年度を上回る実績となりました。

45名中、15名の方がデイサービス、12名の方が訪問介護を利用している状況です。

[実利用数]

(人)

	4月	5月	6月	7月	8月	9月	10月	11月	12月	1月	2月	3月	[平均]
25年度(実績)	44	44	42	42	40	40	39	40	38	38	37	38	40.2
26年度(実績)	40	42	45	45	45	45	45	45	45	45	45	45	44.3
27年度(実績)	45	45	45	45	45	44	46	46	46	46	45	45	45.3



7. 老人デイサービス事業

平成27年度の平均利用者数は、29.1人で、前年度比で2.6ポイント上回っております。

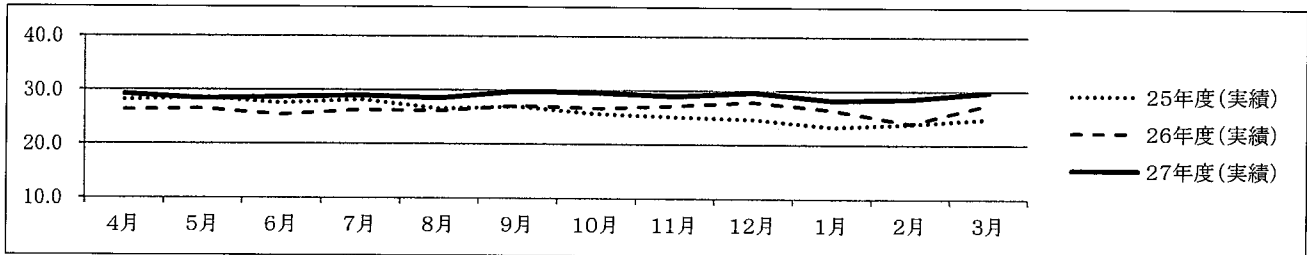
また、平成26年度に利用定員を35名に増員し広報活動等に力を入れた結果、延利用者数は前年度より778名の増となりました。

平成28年度は要支援者に対するサービスが総合事業に完全移行となるため、利用者の方々がより自主性を保ち、自信を持って在宅生活が送れるような支援を行ってまいります。

[平均利用数]

(人)

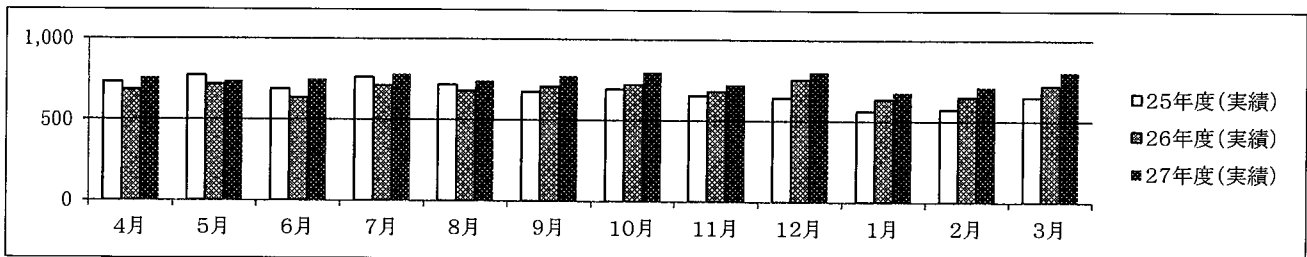
	4月	5月	6月	7月	8月	9月	10月	11月	12月	1月	2月	3月	[平均]
25年度(実績)	28.2	28.6	27.6	28.2	26.6	27.0	25.7	25.2	24.7	23.4	23.9	24.9	26.2
26年度(実績)	26.3	26.5	25.4	26.3	26.1	27.2	26.7	27.2	27.9	26.5	24.0	27.6	26.5
27年度(実績)	29.2	28.4	28.7	29.0	28.5	29.8	29.6	29.0	29.7	28.3	28.6	29.8	29.1



[延利用総数]

(人)

	4月	5月	6月	7月	8月	9月	10月	11月	12月	1月	2月	3月	[平均]
25年度(実績)	732	772	689	762	717	675	693	654	642	561	574	648	677
26年度(実績)	685	716	636	711	679	706	720	680	754	635	649	718	691
27年度(実績)	759	738	747	782	741	774	800	725	802	680	714	805	756



8. 老人居宅介護等事業

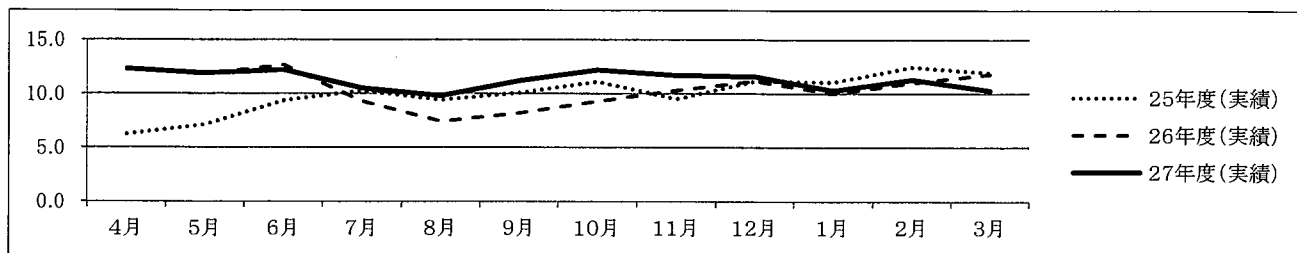
平成27年度の平均利用数、延利用総数の実績は、ともに前年度を上回ることができました。

ご利用者の健康管理に留意し、サービス内容の維持に努めた結果、収入については昨年度の平均を維持することができました。

[平均利用数]

(人)

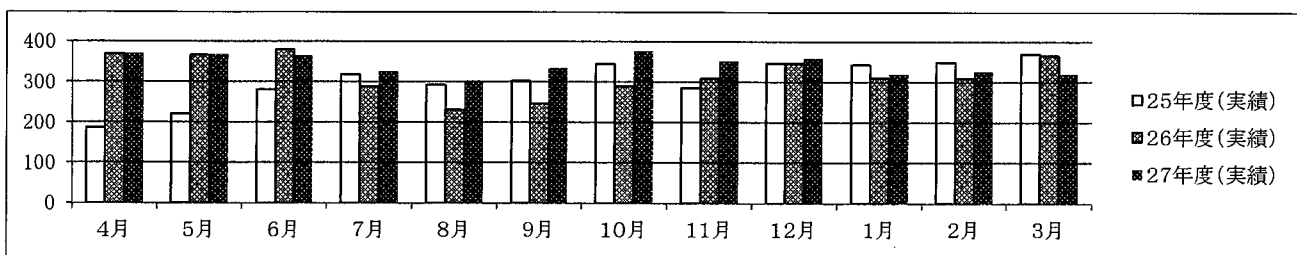
	4月	5月	6月	7月	8月	9月	10月	11月	12月	1月	2月	3月	[平均]
25年度(実績)	6.2	7.1	9.3	10.3	9.4	10.1	11.1	9.5	11.2	11.1	12.5	11.9	10.0
26年度(実績)	12.3	11.8	12.6	9.3	7.4	8.2	9.3	10.3	11.2	10.0	11.0	11.8	10.4
27年度(実績)	12.3	11.9	12.2	10.5	9.8	11.2	12.2	11.7	11.6	10.3	11.3	10.3	11.3



[延利用総数]

(人)

	4月	5月	6月	7月	8月	9月	10月	11月	12月	1月	2月	3月	[平均]
25年度(実績)	187	221	280	318	292	302	344	285	346	343	349	370	303
26年度(実績)	369	366	379	288	230	246	289	309	346	310	309	366	317
27年度(実績)	370	368	365	325	303	335	377	352	359	320	327	320	343



9. 障害福祉サービス事業（障害者居宅介護事業）

平成27年度の、平均利用者数、延利用総数実績は、前年度を維持することができました。

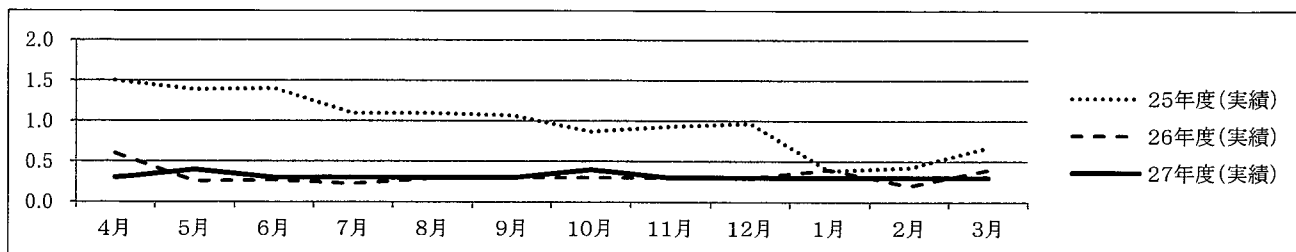
新規利用者数については、希望する訪問時間などに応じることができず、増やすことができませんでした。

平均収入は、身体介護の訪問回数の増加があり、前年度を上回ることができました。

[平均利用数]

(人)

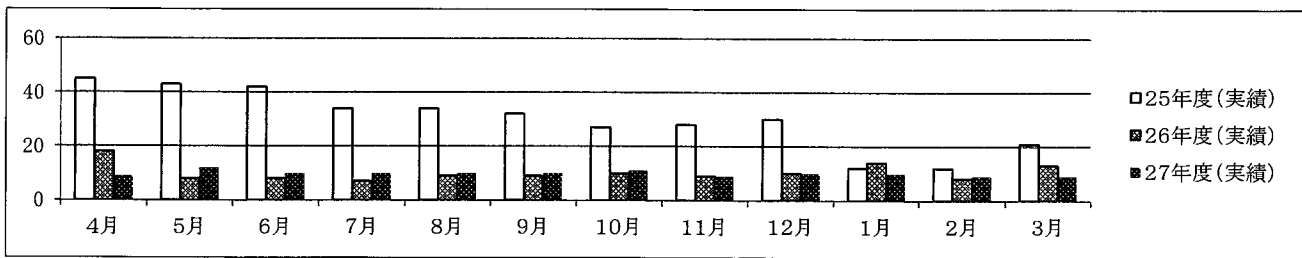
	4月	5月	6月	7月	8月	9月	10月	11月	12月	1月	2月	3月	[平均]
25年度(実績)	1.5	1.4	1.4	1.1	1.1	1.1	0.9	0.9	1.0	0.4	0.4	0.7	1.0
26年度(実績)	0.6	0.3	0.3	0.2	0.3	0.3	0.3	0.3	0.3	0.4	0.2	0.4	0.3
27年度(実績)	0.3	0.4	0.3	0.3	0.3	0.3	0.4	0.3	0.3	0.3	0.3	0.3	0.3



[延利用総数]

(人)

	4月	5月	6月	7月	8月	9月	10月	11月	12月	1月	2月	3月	[平均]
25年度(実績)	45	43	42	34	34	32	27	28	30	12	12	21	30
26年度(実績)	18	8	8	7	9	9	10	9	10	14	8	13	10
27年度(実績)	9	12	10	10	10	10	11	9	10	10	9	9	10



10. 地域福祉センターいきいきの郷

平成27年度は開所以来初めての利用料金改定を行った。

利用料金の改定の影響として想定された利用者数の減少については、温泉利用者数は前年比約5%（約4,800人）減、プール利用者数は、前年比約10%（約1,000人）減にとどまった。温泉利用者数は、暖冬や設備故障の影響もあり冬期の利用が例年より伸び悩んだ。

プール利用者数は、屋外プールが営業している夏期の利用が前年比80%程度と落ち込んだものの10月以降の利用が前年比108%と増加傾向にある。

地域貢献事業の実施状況は、9回目となった発達障害児童等を対象とした親子水泳教室は22組の参加で6月より9ヶ月間開催した。また、7月には大郷小3年生・明治小6年生児童を対象に水上安全法講習会を実施した。

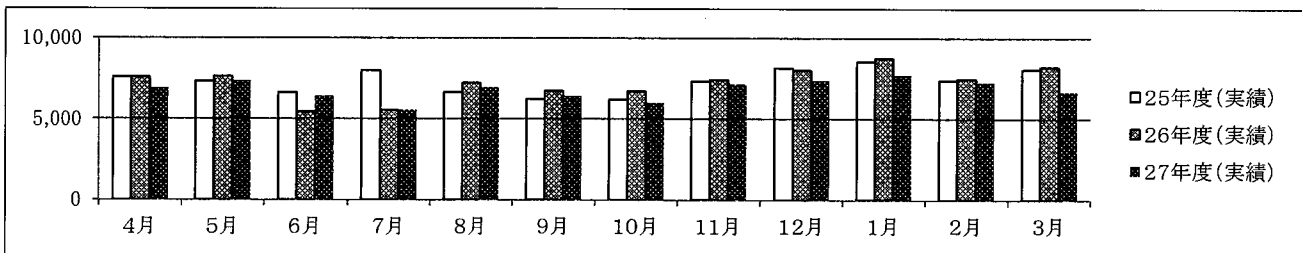
周知活動として例年の活動に加え、新たに5月に無料開放イベント実施、10月より日帰り温泉パスポート事業に参加（3月末までに2,000人超利用）などを行った。

[延利用総数]

《温泉》

(人)

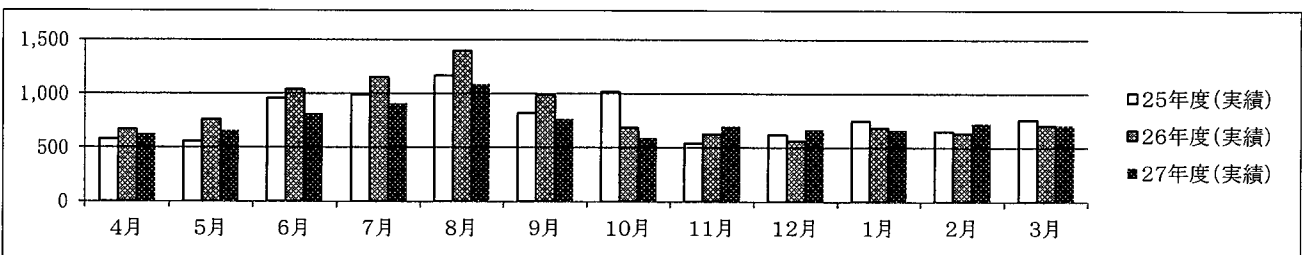
	4月	5月	6月	7月	8月	9月	10月	11月	12月	1月	2月	3月	[平均]
25年度(実績)	7,577	7,313	6,632	8,003	6,649	6,237	6,190	7,313	8,158	8,555	7,389	8,046	7,339
26年度(実績)	7,581	7,622	5,442	5,533	7,220	6,728	6,701	7,410	8,011	8,740	7,483	8,205	7,223
27年度(実績)	6,928	7,365	6,408	5,554	6,972	6,425	6,017	7,168	7,380	7,710	7,273	6,685	6,824



《プール》

(人)

	4月	5月	6月	7月	8月	9月	10月	11月	12月	1月	2月	3月	[平均]
25年度(実績)	579	559	955	991	1,165	820	1,018	540	621	751	652	760	784
26年度(実績)	668	760	1,038	1,153	1,397	989	685	625	564	685	634	707	825
27年度(実績)	625	660	817	910	1,090	764	592	699	670	666	726	709	744



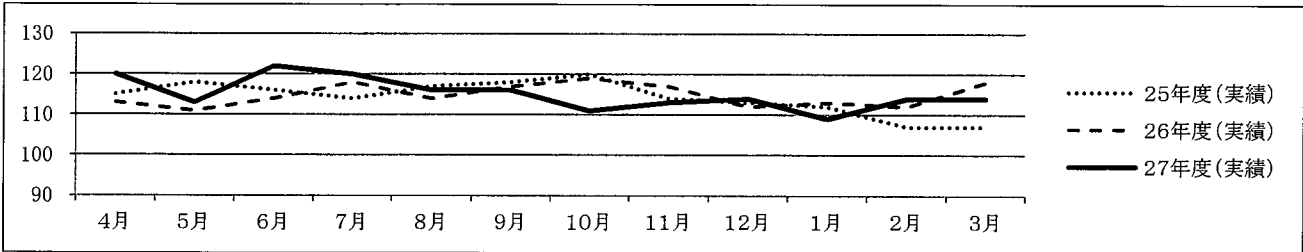
1 1. 居宅介護支援事業

平成27年度は他部署から新たに2名の職員を迎え、人材育成を含め事業活動してきました。特に内部の居宅会議における随時の困難事例検討会と入退院時の医療・介護連携の丁寧な対応、業務の振り返りを心がけたことで、新任介護支援専門員のケアマネジメント技術については、着実な成長に結びついております。実績について、担当件数月平均105件目標に対し99件とわずかに及ばなかったことから、平成28年度は現職員体制のもと、さらなる積極的な新規相談の受け入れを行い、安定的な件数担当とともに、さらなるケアマネジメント能力の向上につなげていきたいと考えています。

[実利用数]

(人)

	4月	5月	6月	7月	8月	9月	10月	11月	12月	1月	2月	3月	[平均]
25年度(実績)	115	118	116	114	117	118	120	114	113	112	107	107	114.3
26年度(実績)	113	111	114	118	114	117	119	117	112	113	112	118	114.8
27年度(実績)	120	113	122	120	116	116	111	113	114	109	114	114	115.2



1 2. 地域支援センターいきいきの郷

自主事業の配食サービスは、病気や嗜好に配慮した食事を提供することはもちろんですが、緊急な要望に対応したこともあり、二桁の利用者数を維持することができました。さらに、平成28年度は、山形市食の自立支援事業が平成27年度で終了することに伴い、これまで利用していた方全員が自主事業の配食サービスに移行されております。

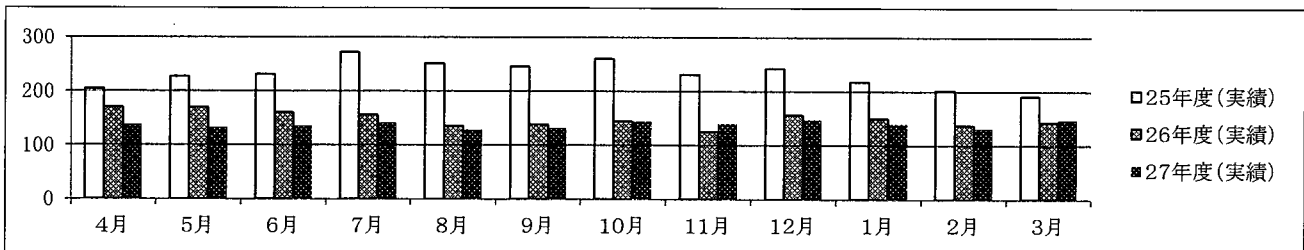
地域と連携した事業として、地産地消給食は年間30回を超え、ごはんとお粥は平成27年度米から地元のはえぬぎを使用することができました。また、継続して地元団体から依頼を受け、健康教室や研修会等の事業に協賛しております。

[延利用総数]

《いきいき弁当(山形市委託事業)》

(人)

	4月	5月	6月	7月	8月	9月	10月	11月	12月	1月	2月	3月	[平均]
25年度(実績)	204	227	231	272	251	246	260	231	242	218	202	191	231
26年度(実績)	170	170	160	156	135	138	144	125	156	150	137	143	149
27年度(実績)	138	133	136	141	129	132	145	140	148	140	132	148	139



《かがやき弁当(法人地域貢献事業)》

(人)

	4月	5月	6月	7月	8月	9月	10月	11月	12月	1月	2月	3月	[平均]
25年度(実績)													
26年度(実績)					21	63	102	77	128	118	111	92	89
27年度(実績)	100	136	120	155	169	148	148	125	125	140	139	160	139

